

Wiederholung

## Arbeitsmarkt (L<sup>2</sup>) AG 16

**Lieferstand:**  $N; L$

- Faktorleistung Arbeit
- (L<sup>2</sup>: ↳ Gutproduktwert
- ↳ Qual; Alter; Mobilität (!))

**Angebot:**  $N^S$  od.  $L^S$

- Arbeitnehmer
- $w$  (Präferenzen, Call/option)
- oder → Freizeit (ab  $w$ ?)

**Nachfrage:**  $N^D$  od.  $L^D$

- Arbeitgeber
- $\frac{w + LNK}{P}$ 
  - Staatl. LNK
  - behördl. LNK
  - tarifl. LNK
- $\frac{w}{\bar{P}}$  (Inflation-löhlkosten)

**Kosten**

weiter

**Leistung** →  $\frac{X}{N} \left[ \frac{Stk.}{h} \right]$

Arb.-produktivität

- ↳ kilo
- ↳ Juh
- Natural price

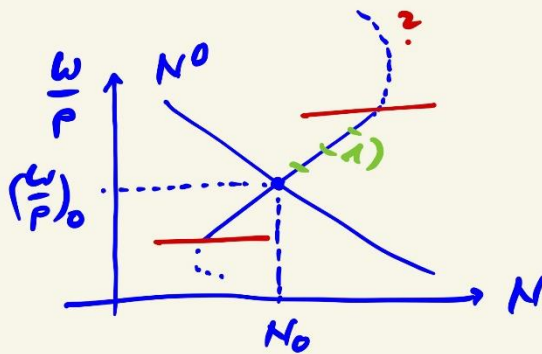
$\frac{X \cdot P}{N}$  ←

↳ real produkt (GAP)

monetäre Größe

↑

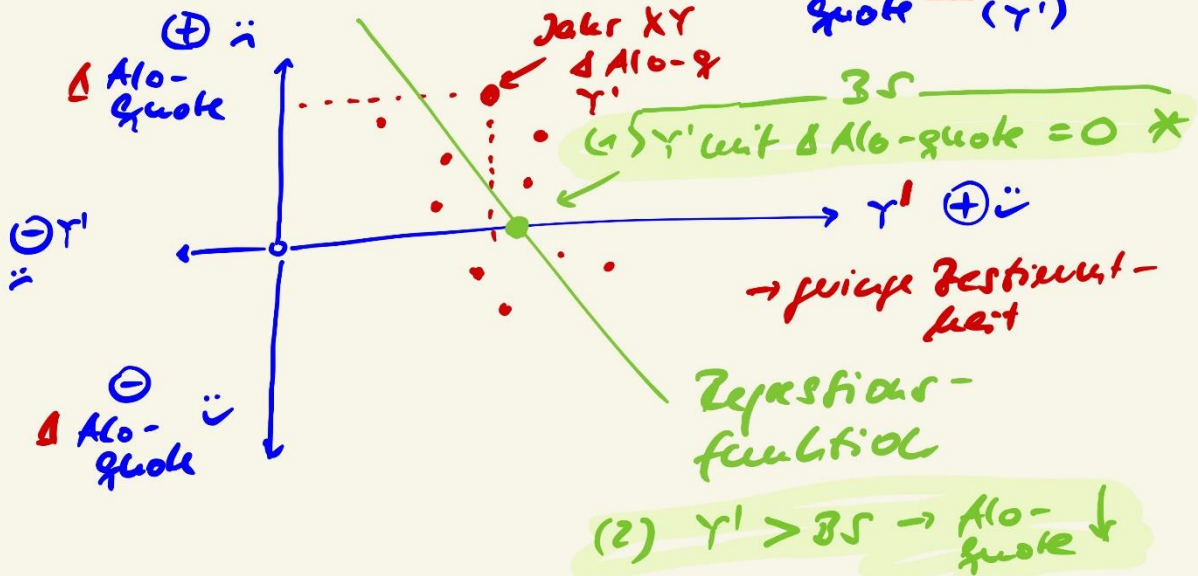
↳ Grenzprodukt d. Arbeit

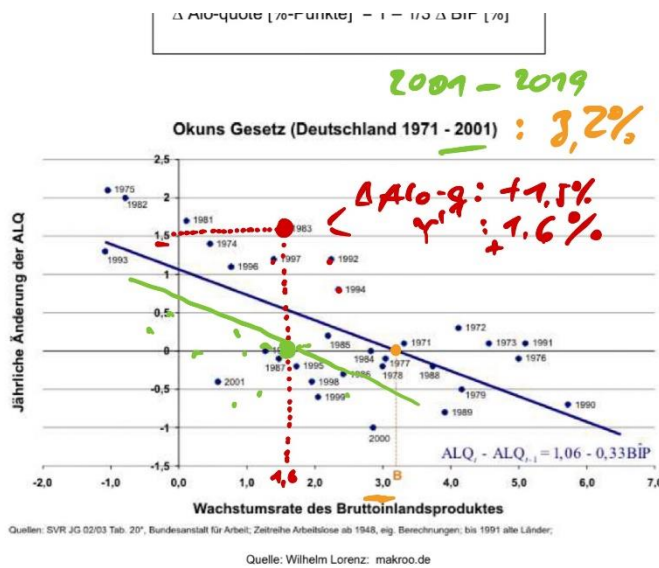


$(\frac{w}{p})$ : markträumendes  
Lohn  
 $N_0$ : markträumende  
Beschäftigung  
?:  $MPL_0$

- 1) freiwillige  $M_0$
  - [2] saisonale  $M_0$ ]
  - 3) frktionelle  $M_0$
  - 4) strukturelle  $M_0$  + SGB
  - \* 5) konjunkturelle  $M_0$
  - \* 6)  $M_0$  durch Lohnstarke?
- ↳ Fortbild. / Umschulung / ALU-Maßnahmen?

Zu 5) konjunkturelle  $M_0$





+ notes. Korrektur  
→ Def.  
- rel. ungenau (mehrfach)  
- nur Korrelations  
heute  
Kausalfol

Arthur Melvin Okun (1928-1980), US-amerikanischer Ökonom.  
1968/69 Vorsitzender des Council of Economic Advisers (Beratungsorgan des US-Präsidenten)

zu 6) Hohe Lohnstarke \*

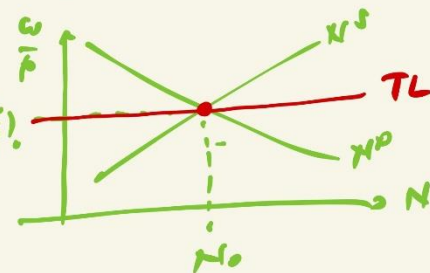
Tariflöhne

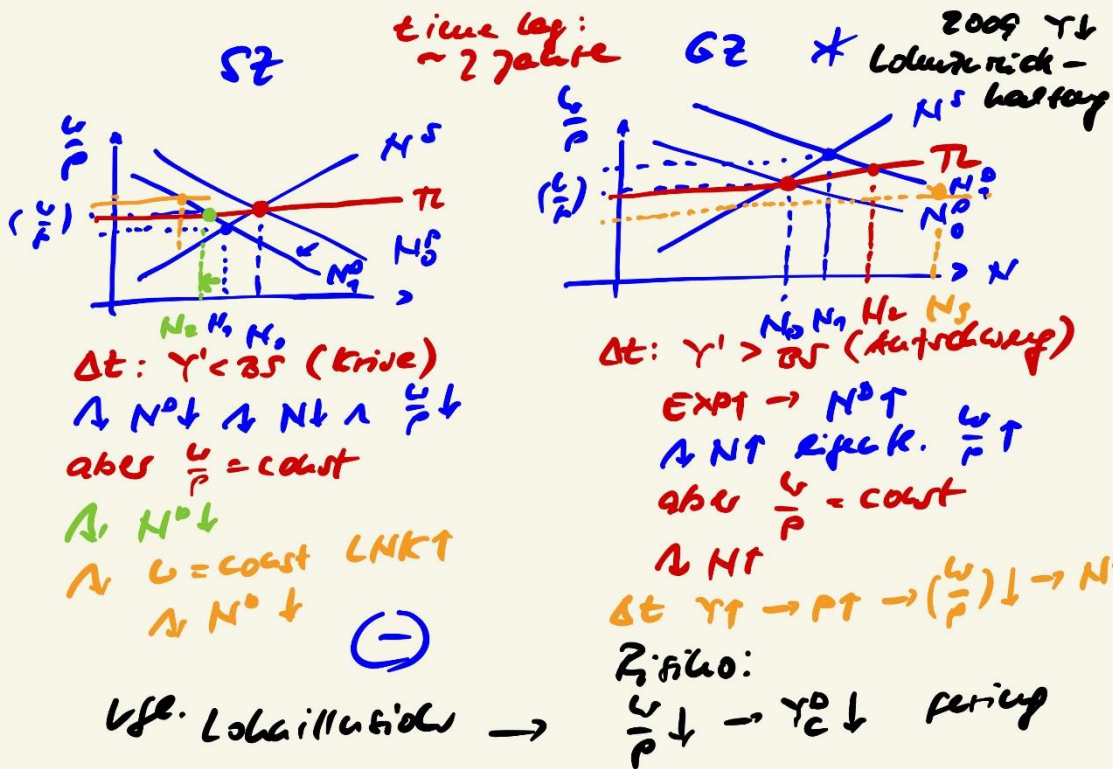
- ⊕ Planungsfähigkeit → KR, NP
- ⊕ Schutz vor "Lohnkambiarismus"
- ⊕ ⊕ marktfähige Löhne

⊖ ↑ALQ bei  $\gamma' < BS$ .

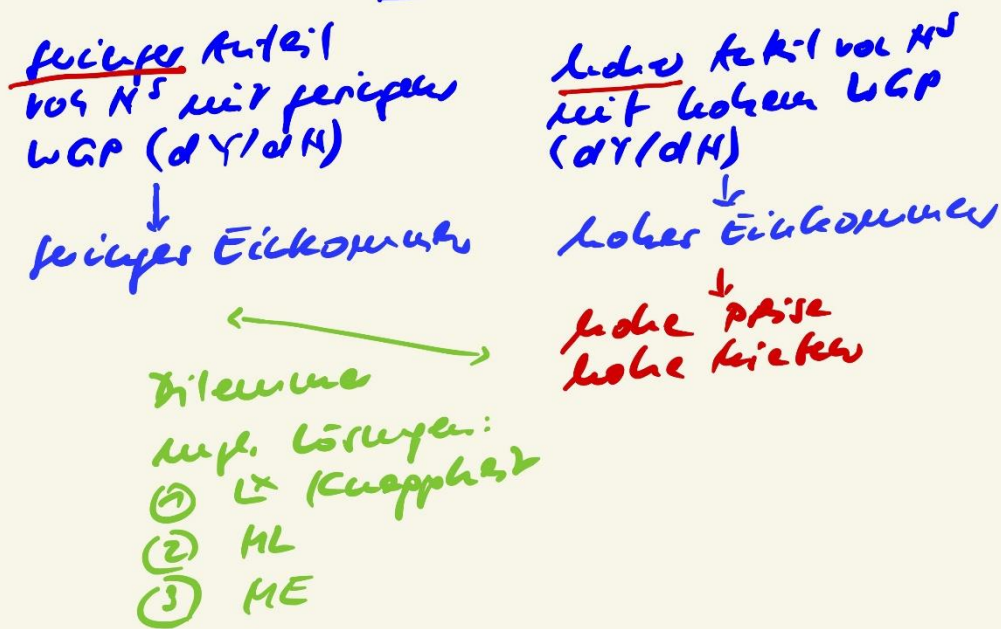
↓ ⊕ ↓ALQ bei  $\gamma' > BS$  ?!

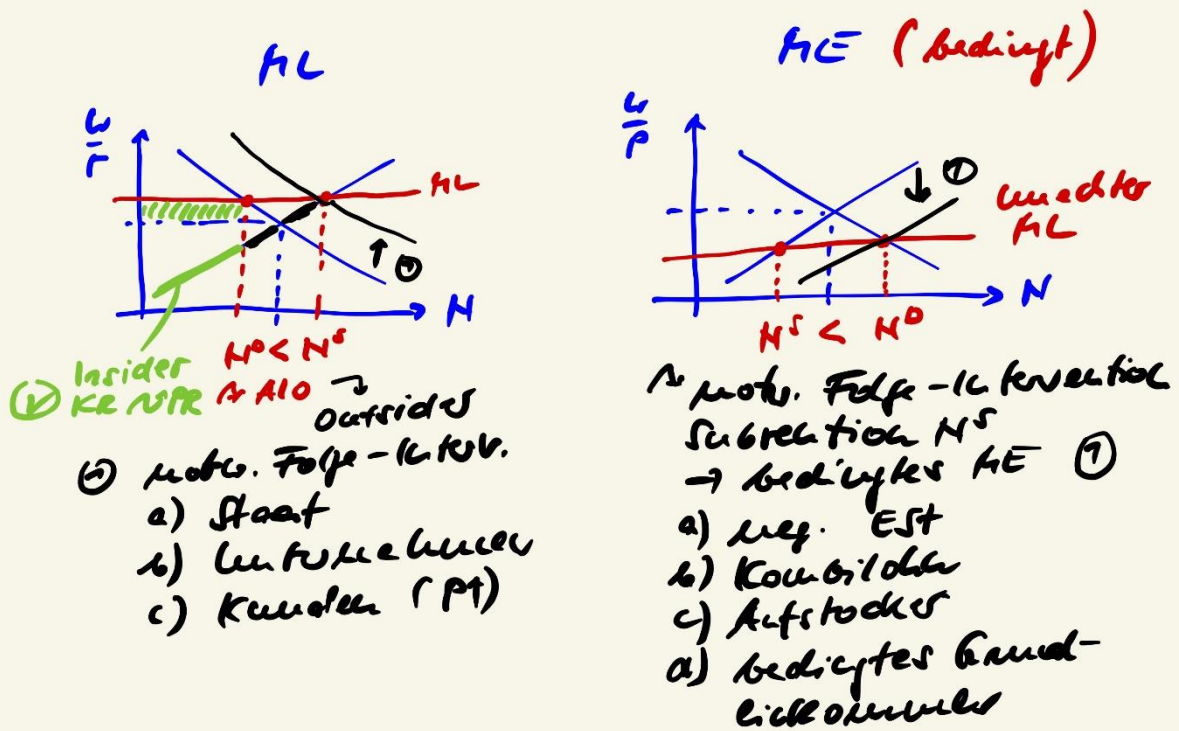
→ GG  
Tarifautonomie  
Koalitionsstreik





\* Problem: Niedriglohsektor





### Auslastung?

Lohnstückkosten (LSK) =  $\frac{\frac{\text{Kosten}}{\text{Arb-Menge}}}{\frac{\text{Output}}{\text{Arbeitsstunden}}}$  EL

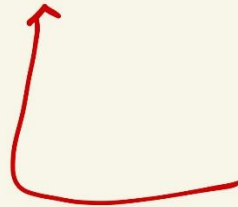
$\frac{1,0}{5} = \frac{12}{14} = 1,0 \cdot 0,25 = 0,25$

Textil  $\frac{5}{2} = 2,5$

↑  
Capital export

↳ LSK?

$$= \frac{A\text{-Kosten}}{A\text{-prod.}}$$



\* PAZ

(+) D

(1) A-Kosten ↓  
durch ↓ LNK (-)

(2) X-Produktivität ↑  
durch Strukturwandel (+)

(3) Neukombi. der  
Wertschöpfungsketten  
(SCM)

↑ Lego

↑ Porsche

X↑



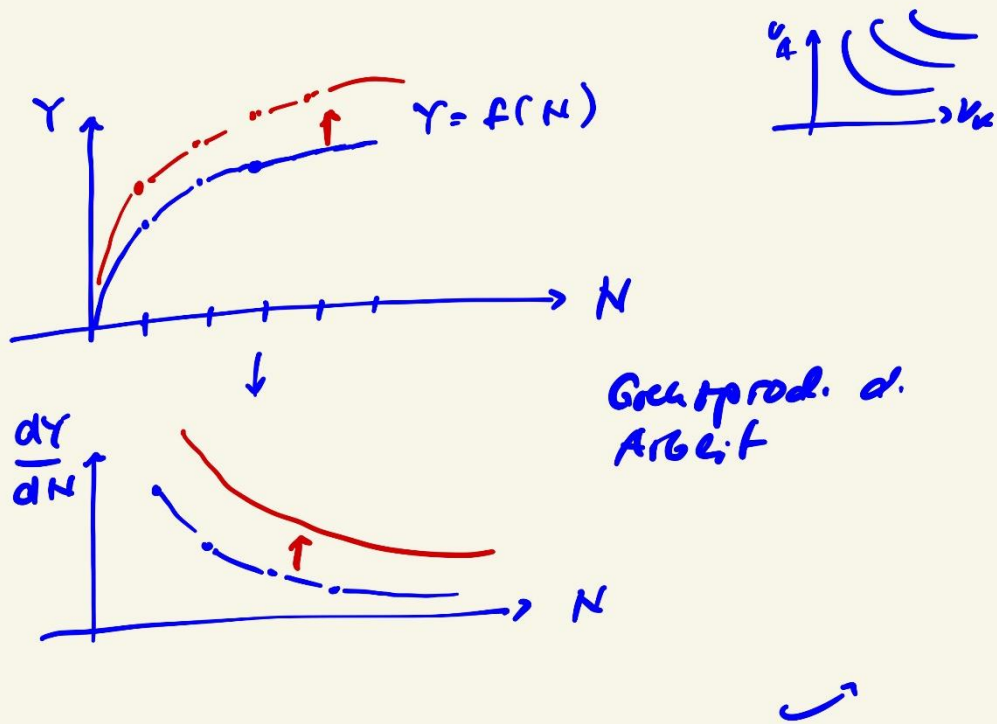
Arb: Produktivität → X?

→ optimale Beschäftigung \* (N\*)

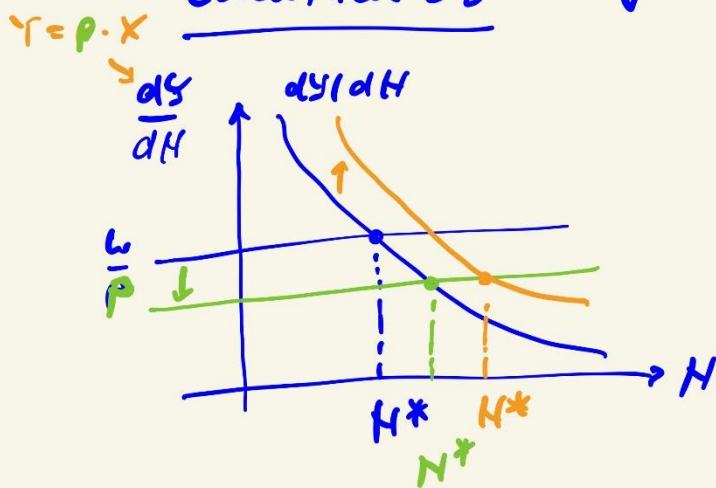
→ CDPF -  $X = d \cdot \overline{V_A^P} \cdot \overline{V_K^{1-P}}$

$\overline{Y} = \alpha \cdot \overline{N^P} \cdot \overline{K^{1-P}}$

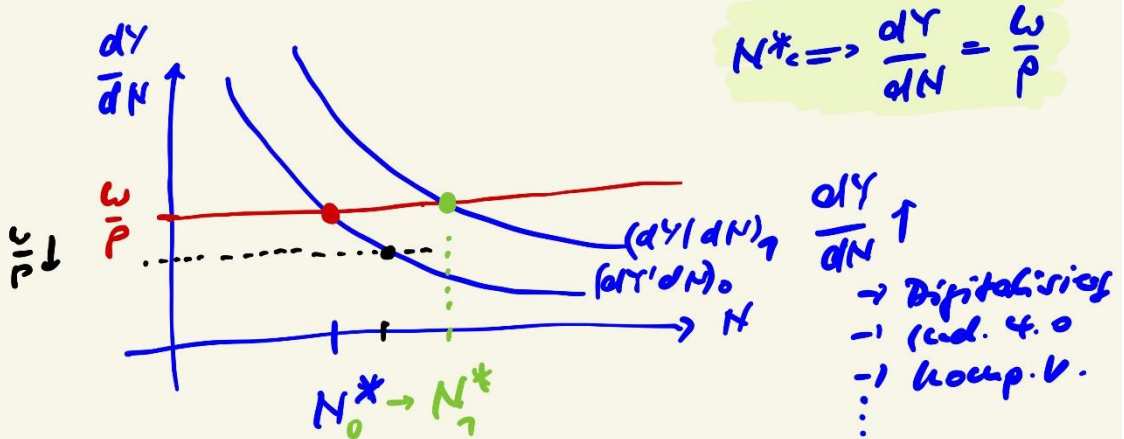




Lohnillusion (Keynes)



$(P \uparrow) \rightarrow Y \uparrow \wedge H \uparrow$   
 $P \uparrow \rightarrow \frac{w}{p} \downarrow \text{ c.p.}$   
 $\rightarrow H \uparrow$   
 $w = \text{const bei Lohnillusion}$

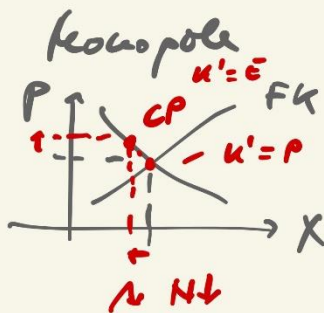


1821 Ricardo  $\uparrow$  techn. Fortschritt  $\rightarrow P \downarrow$   
 $\rightarrow X = \text{const} \rightarrow N \downarrow$   
 Freirekomptheorie



$\rightarrow$  Kompensationslehre \*

$\frac{dy}{dN} \uparrow \rightarrow \frac{K}{X} \downarrow \rightarrow P \downarrow$  (circled)  
 - Staat ind. St.  
 - Monopole  
 $X = \text{const}$

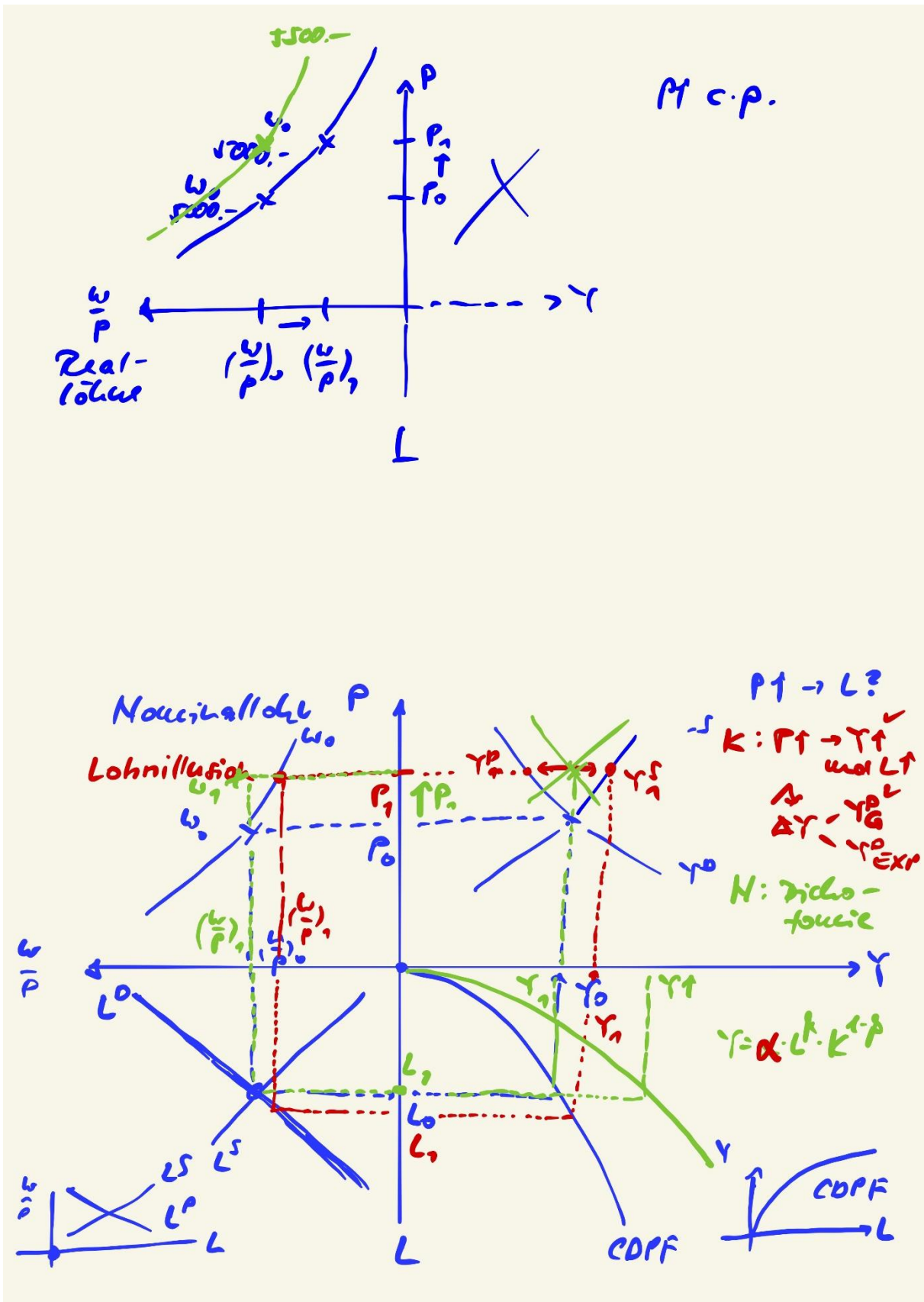


$X \uparrow \uparrow$   
 $N \uparrow$

$\gamma_{real} \uparrow$   
 $\downarrow$   
 Nachfrage nach  
 and. Gütern  $\uparrow$   
 $\downarrow$   
 $N \uparrow$

$\rightarrow$  Wohlfahrt





$\frac{1}{x}$   
 $k$   
 $P \uparrow \rightarrow Y \uparrow \wedge L \uparrow$   
 bei Lohnillusion  $x$   
 ( $w = \text{const}$ )  
 $\rightarrow \Delta Y (Y^p; Y^{\text{exp}})$

$N$   
 Dichotomie des Geldes  
 Wachstum des real fedl.  $\text{G}$ .