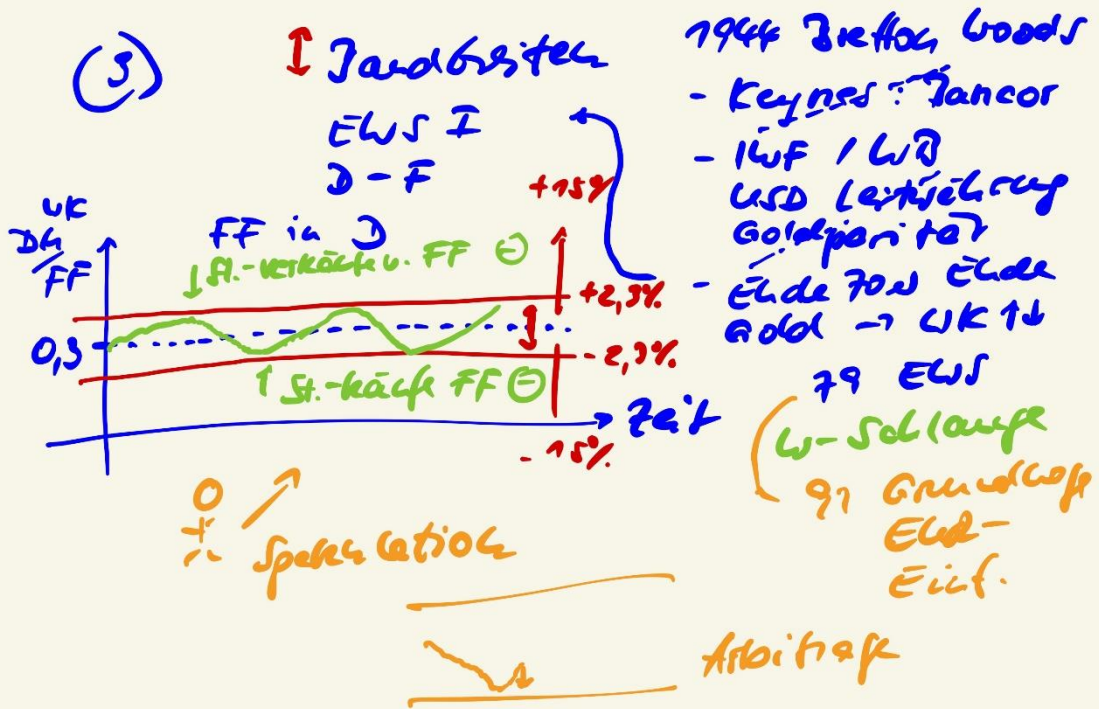


Nachtrag nach BBB-Störung



(4) feste WK

Arg. Peso - USD

90er

Ziel: stabile Währung

90er: $Y_{Arg} \uparrow$ $Y_{USA} \uparrow \uparrow$

↳ Ripenk. Peso ↓↓

aber WK fest

↳ Peso überbewertet

↳ EXP ↑ } $Y \downarrow$
↳ IMP ↑ }

↳ Peso-Verkauf

↳ Inflation + Flucht in USD → Ende Peso → Krise

↳ Parallel Währungen

(-)

Yuan - USD

00er

Ziel: EXP ↑ $Y \uparrow$

00er: $Y_{China} \uparrow \uparrow$ $Y_{USA} \uparrow$

↳ eigener Yuan ↑↑

aber WK fest

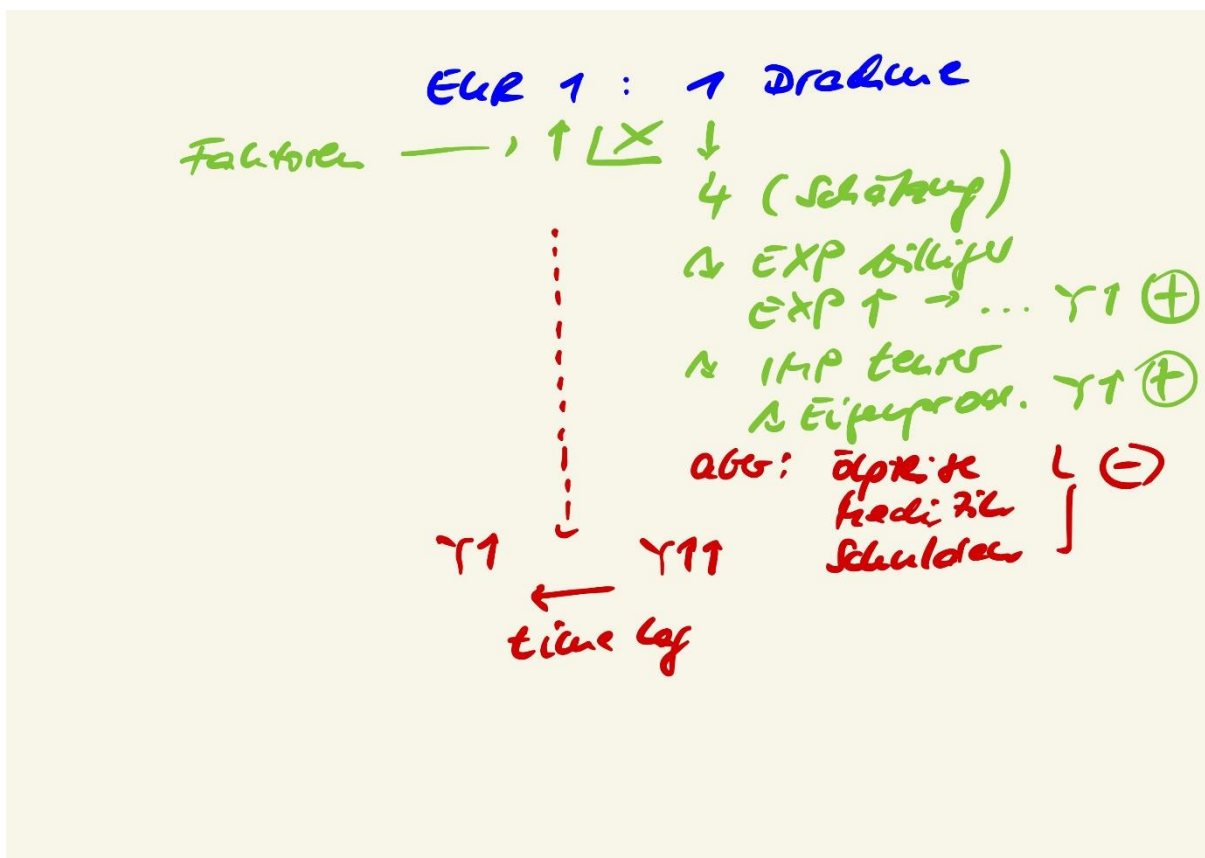
↳ Yuan unterbewertet

↳ EXP ↑ } $Y \uparrow \uparrow$
↳ IMP ↓ }

aber: PT vermind. GP

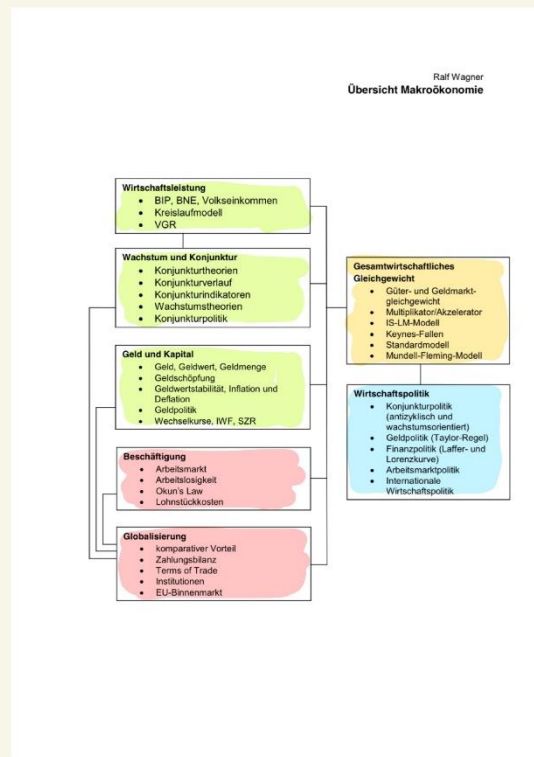
(+)

Schattenbank



Vorträge

- Pojaghi/Schermus/Fichtner: Zentralbankenvergleich
- Levingtion: Parallelwährungen
- Lässig: Taylor-Regel



AM_{14}
 AM_{15}

} ISLM - Modell (+ZZ)

→ Hicks

→ Mundell-Fleming

makroö. Freiheit

Güter- markt $Y^s = Y^d$	Geld- markt $M = L$	Geld- kap. markt $A = N$	Sach- kap. markt $A = N$	Arbeits- markt $N^s = N^d$ $L^s = L^d$
--------------------------------	---------------------------	-----------------------------------	-----------------------------------	---

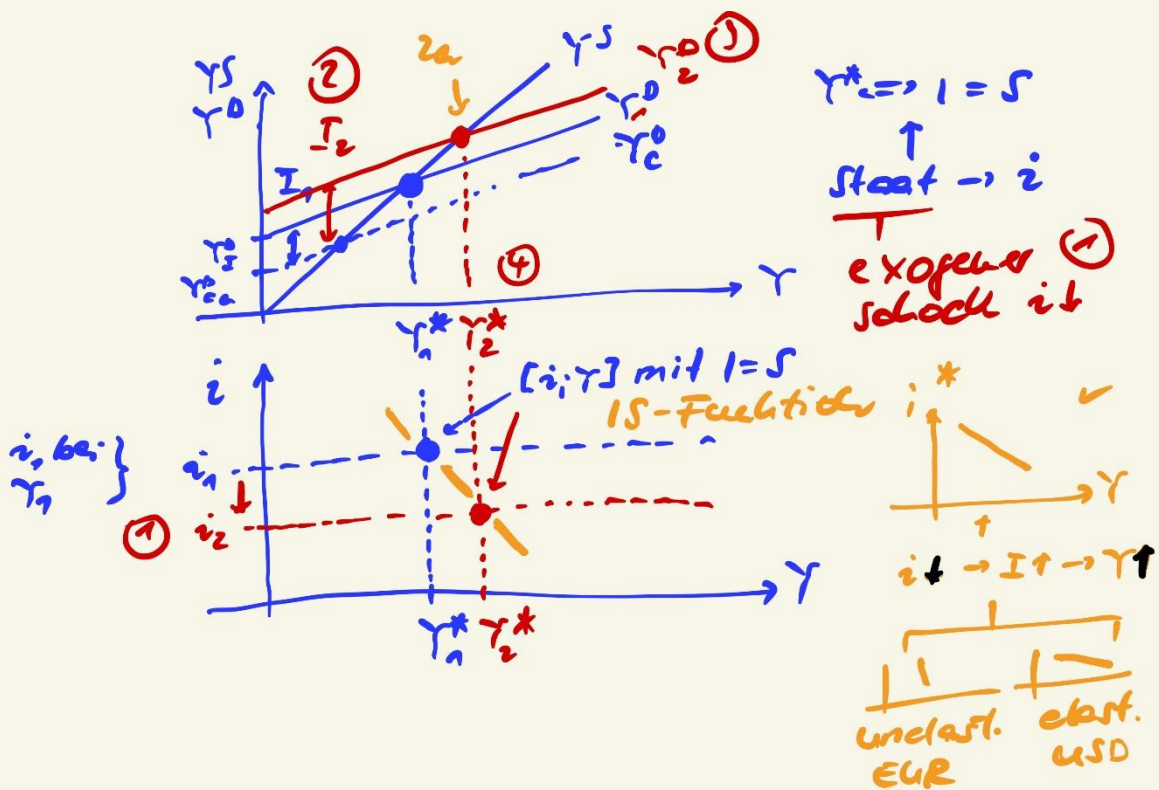
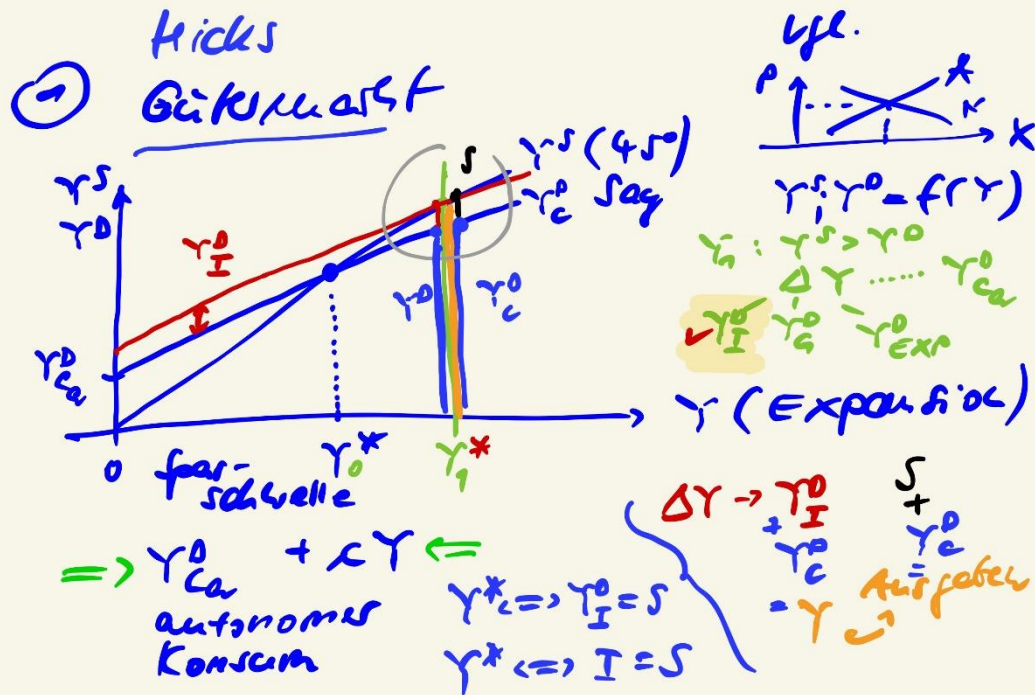
(?) interdependent

(?) simultanes GGW

→ ISLM ZZ

Immobilien-
märkte

Faktormärkte



- Für eine offene Volkswirtschaft mit Staatstätigkeit wurden folgende Werte festgestellt:
- autonomer Konsum = 100
 - Konsumquote des verfügbaren Einkommens = 90 Prozent
 - Bruttoinvestitionen = 200
 - ~~Großinvestitionen = 50~~
 - öffentliche Güter = 500
 - Importgüternachfrage = 0,04*Y, Exportgüternachfrage 300
 - Steuerquote = 40 Prozent
- Ermitteln Sie unter Angabe des Rechenweges das Gleichgewichtseinkommen.



↓

$$Y^D = Y_C^D + Y_I^D + Y_G^D + Y_{EX}^D - Y_{IMP}^D$$

← verli. Rechnung BIP

$$Y_C^D = Y_{C_a}^D + c \cdot Y_{verf.}$$

$$Y_C^D = Y_{C_a}^D + c(1-t)Y$$

Ionen/Ko

$$Y^D = Y_{C_a}^D + c(1-t)Y + Y_G^D + Y_I^D + Y_{EX}^D - Y_{IMP}^D$$

* Steuer

$$\frac{T}{Y} = t \text{ Steuerquote}$$

$$Y \cdot t \Rightarrow T \text{ bzw } Y(1-t) = Y_{net.}$$

$$Y = 100 + 0,9(1-0,4)Y + 500 + 200 - 300 - 0,04Y$$

$$Y = 1100 + (0,54 - 0,04)Y$$

$$1Y = 1100 + 0,5Y$$

$$0,5Y = 1100$$

$$Y = 2200$$

← Y* bei 1=5