

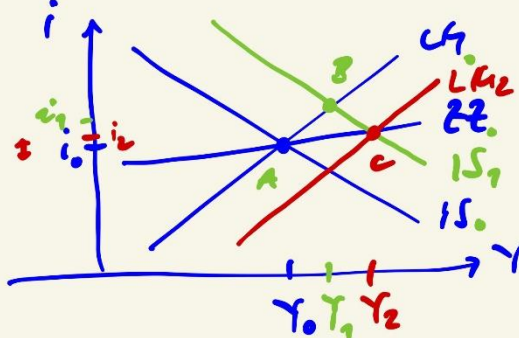
**Wiederholung:** ISLMZZ – expansive Fiskalpolitik

**Repetitorium:** Klausurvorbereitung

**Vorträge:** Repetitoriumsaufgaben (Emmerich/Pawletta)

③ exp. Fiskalpolitik (KP) im E-tour

z.B. ITA / D



AELV:  
Neuschulden =  
3% ZIP

- ⊖ Lastst. auf Kosten Britts
- ⊖ Neuschulden ↑  
↳ AELV
- ⊖ Rest-C.O.

1.  $Y_I^0 \uparrow$  (Kredit)

→  $\bar{L} \bar{B}$

$i \uparrow$  ITA  $Y \uparrow$

Risiko: C.O.

3:  $l = 5$   $L = 4$

$ZB - \bar{u}$

$NEK \downarrow < AB$

$\downarrow$   $NEK_i$

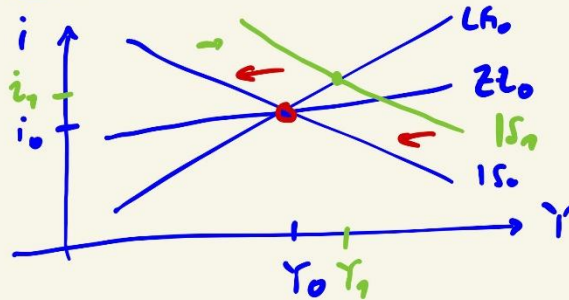
↳  $\frac{E\text{-Zufluss}}$

$\downarrow$   $C.O. \downarrow$

⊕  $Y \uparrow$

4. exp. FP bei fix. WK

E-Zone  
C, USA, GBP...



Wirkungsplan!

1. Ford-e  
→  $Y_I^0 \uparrow \rightarrow \bar{L}$   
↳  $i \uparrow$  ITA  $Y \uparrow$

2. bei fix. WK  
 $e \uparrow$   
↳  $EXP \downarrow$   
(preiselast.)  
IS