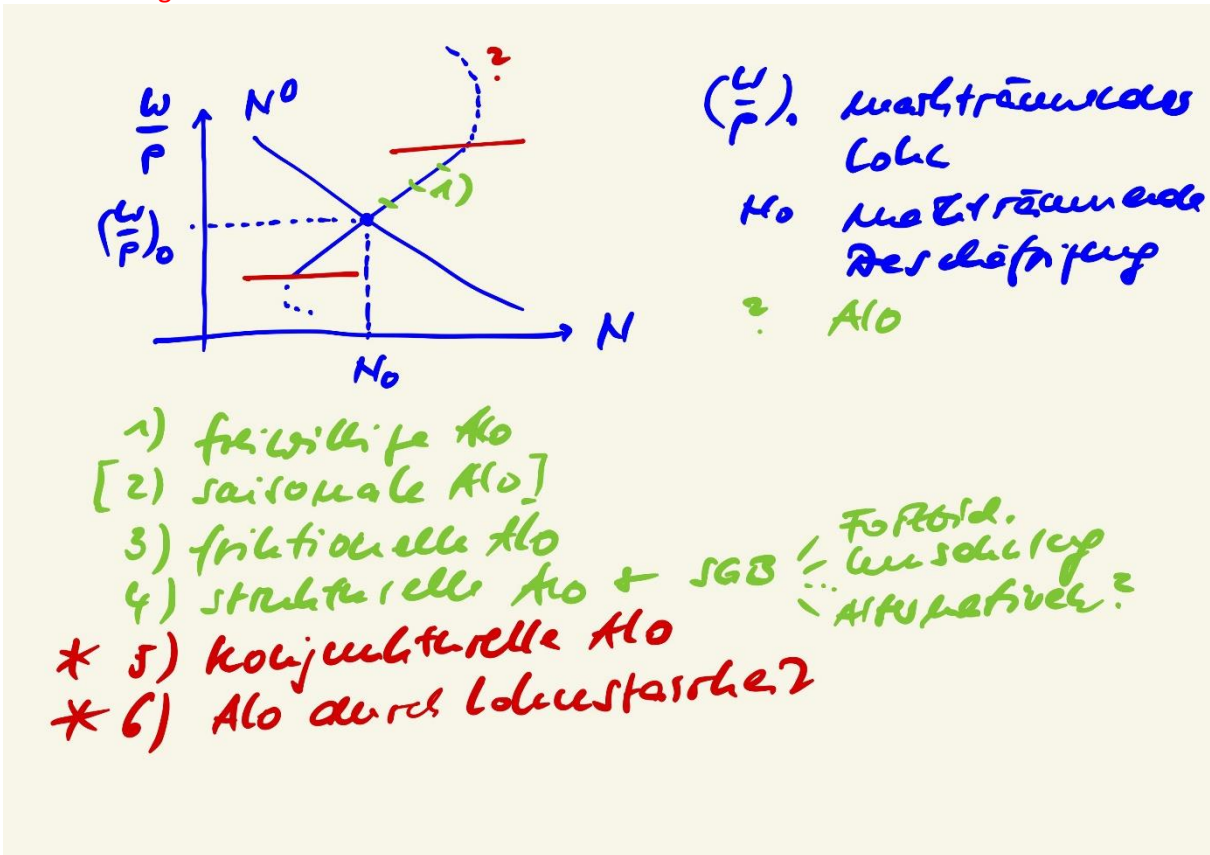
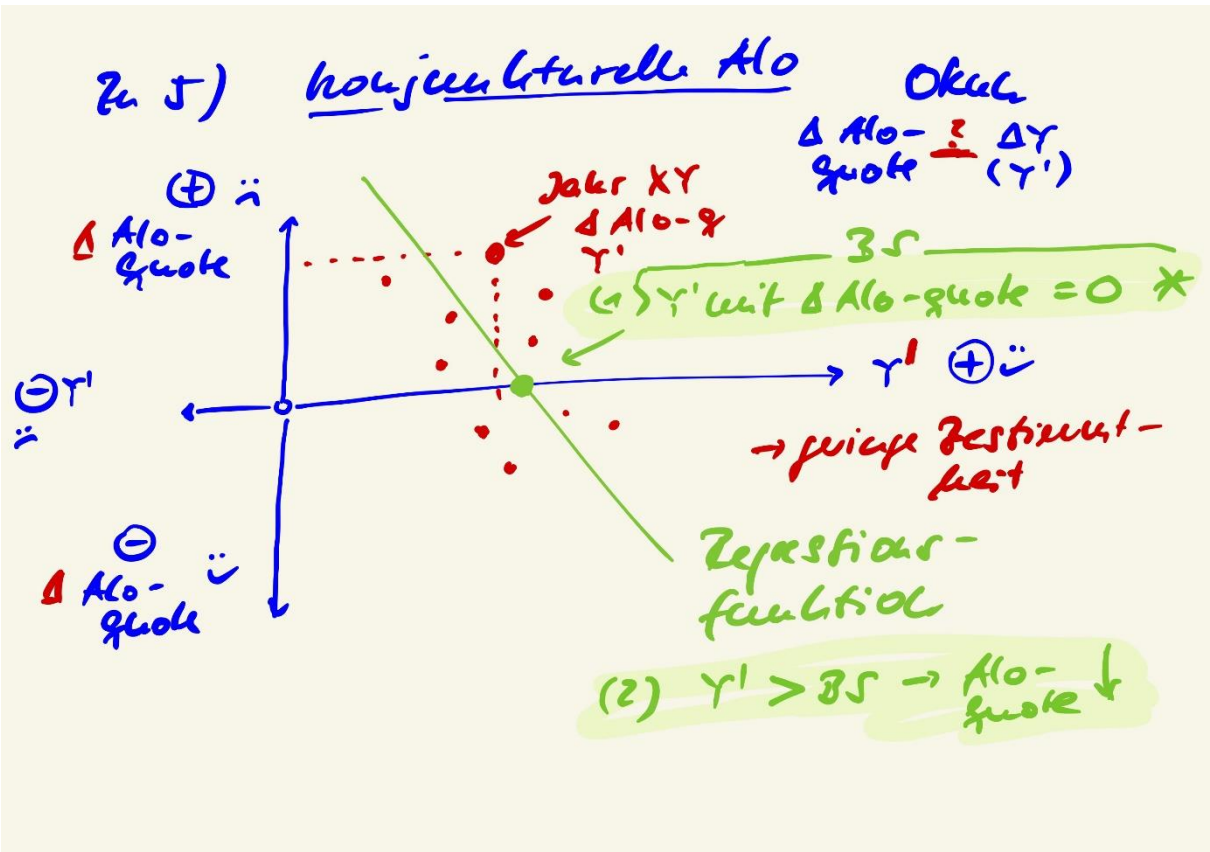


Wiederholung



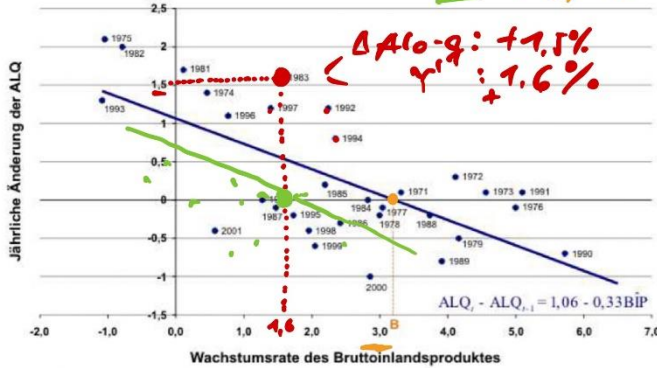
Und nun weiter:



$$\Delta \text{ALQ-Quote [\% Punkte]} = 1 - 1/2 \Delta \text{BIP [\%]}$$

2009 - 2019

Okuns Gesetz (Deutschland 1971 - 2001) : 3,2% BS \leftarrow ↓ Aufwende 2010



1,8 - 1,9% ●

- + notw. Korrektur
→ Def.
- rel. ungenau
(unkorrigiert)
- nur Korrelations
heißt
Kausalität

Quellen: SVR JG 02/03 Tab. 20*, Bundesanstalt für Arbeit; Zeitreihe Arbeitslose ab 1948, eig. Berechnungen; bis 1991 alle Länder;
Quelle: Wilhelm Lorenz: makro.de

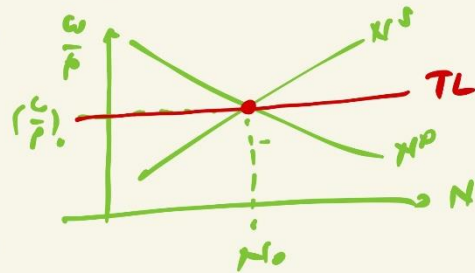
Arthur Melvin Okun (1928-1980), US-amerikanischer Ökonom.
1968/69 Vorsitzender des Council of Economic Advisers (Beratungsorgan des US-Präsidenten)

zu 6) Ho der Lohnstarke *

Tariflohn

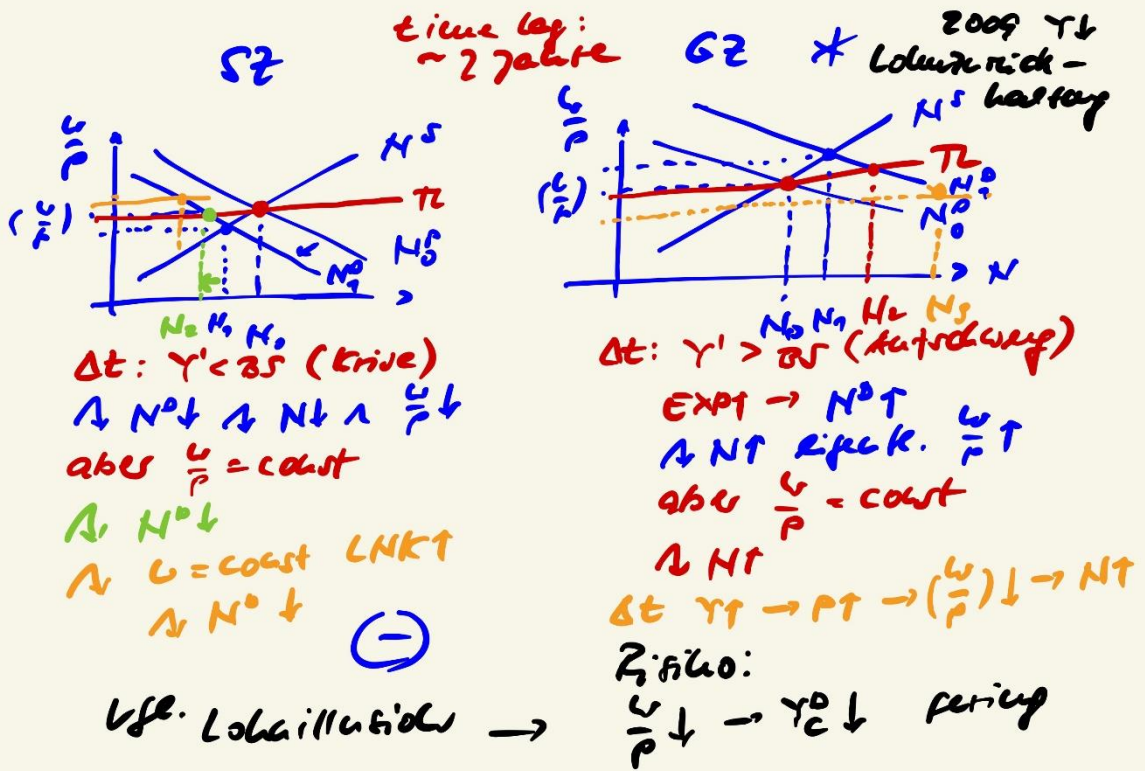
- ⊕ Planungsfördernd
→ KR; NP
- ⊕ Schutz vor
„Lohnkollaps“-
risiko
- ⊕ ⊕ Marktliche
Löhne

→ GG
Tarifautonomie
Koalitionsstreik

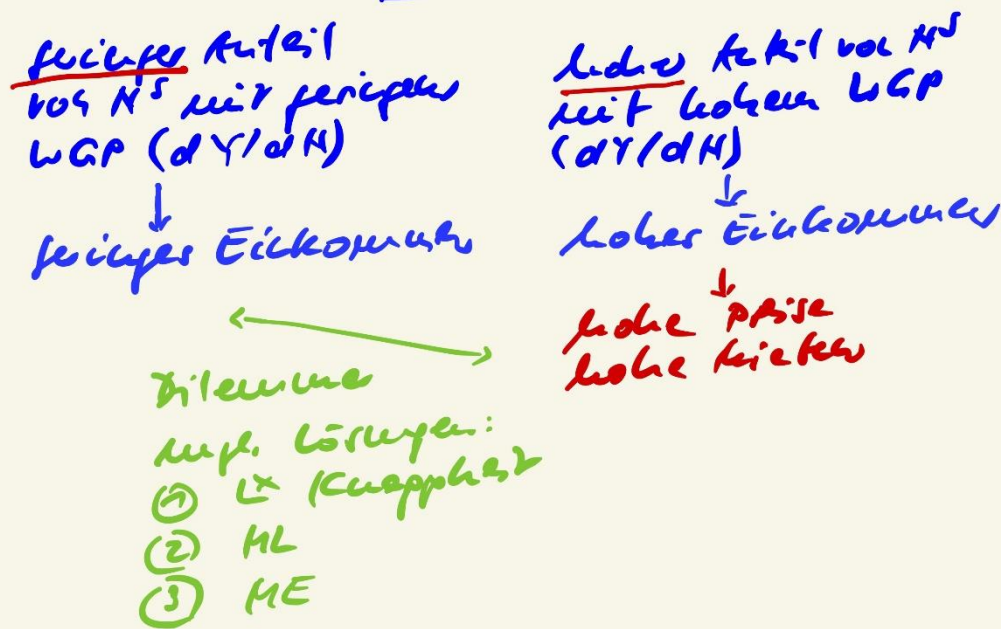


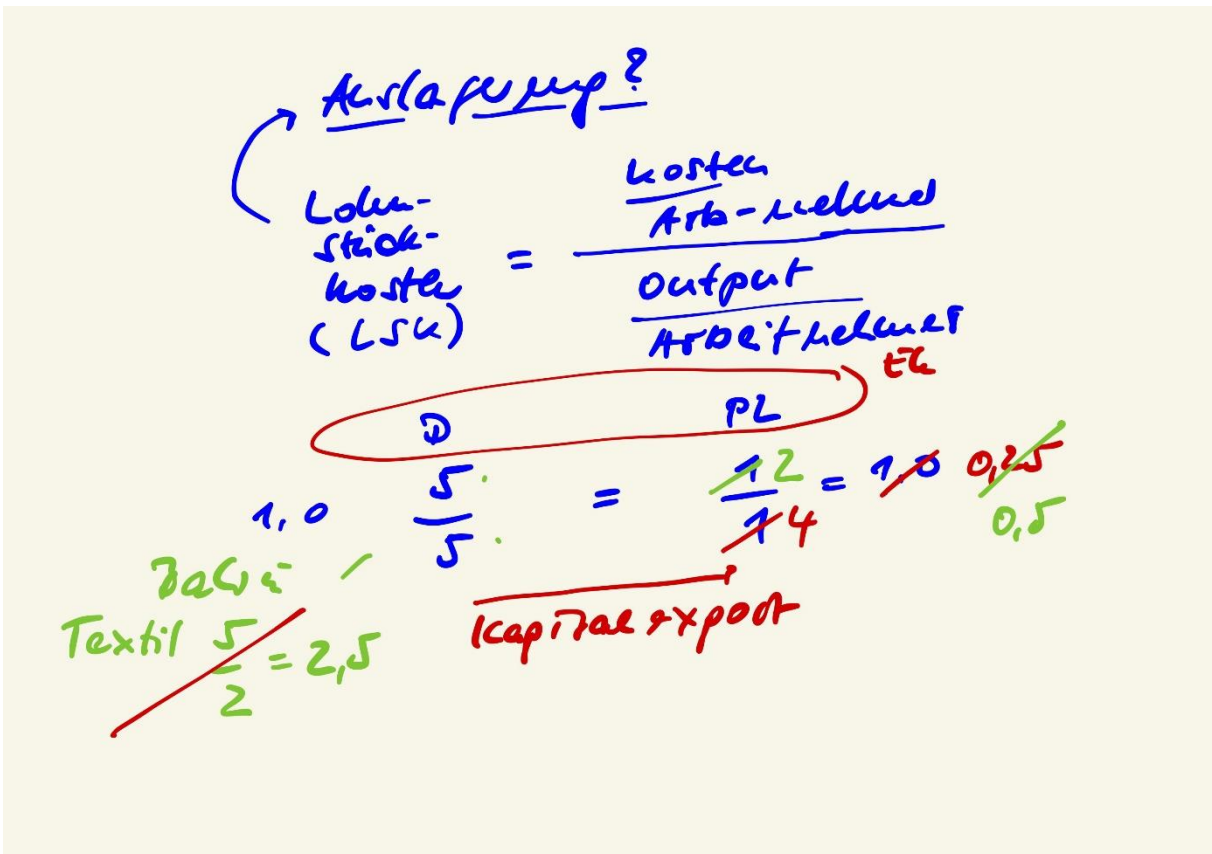
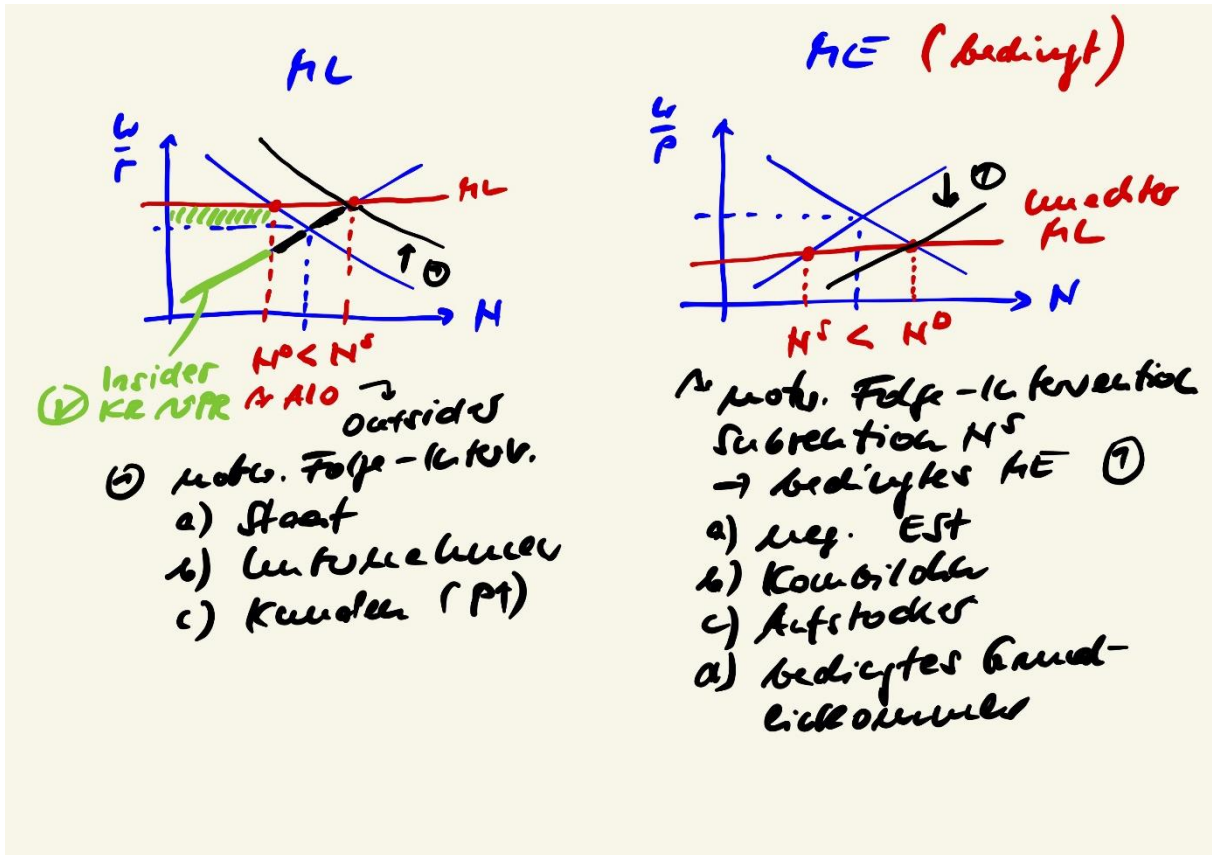
⊖ ↑ALQ bei $\gamma' < BS$.

↓ ⊕ ↓ALQ bei $\gamma' > BS$?!



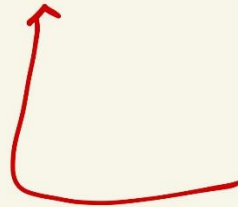
* Problem: Niedriglohsektor





↳ LSU?

$$= \frac{A\text{-Kosten}}{A\text{-prod.}}$$



* PAZ

(+) D

(1) A-Kosten ↓
durch ↓ LNK (-)

(2) X-Produktivität ↑
durch Strukturwandel (+)

(3) Neukombi. der
Wertschöpfungsketten
(SCM)

↑ Lego

↑ Porsche

X↑



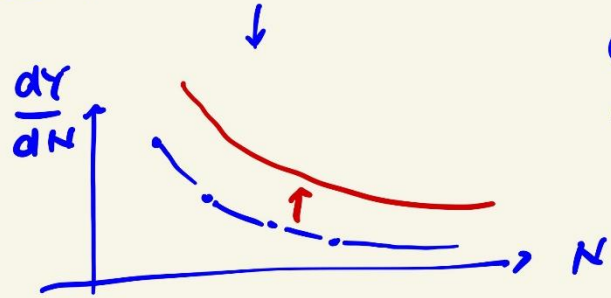
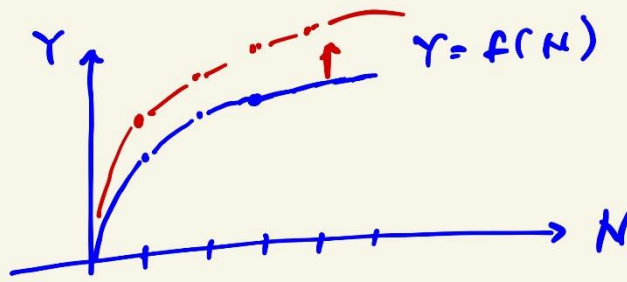
Arb: Produktivität → X?

→ optimale Beschäftigung * (N*)

→ CDPF - $X = d \cdot \frac{V_A^P}{N} \cdot V_N^{1-P}$

$\bar{Y} = \alpha \cdot \frac{NP}{N} \cdot K^{1-P}$



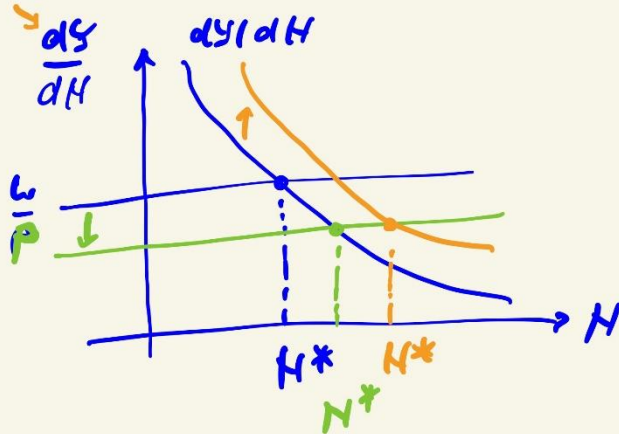


Grenzprod. d. Arbeit



Lohnillusion (Keynes)

$Y = p \cdot X$

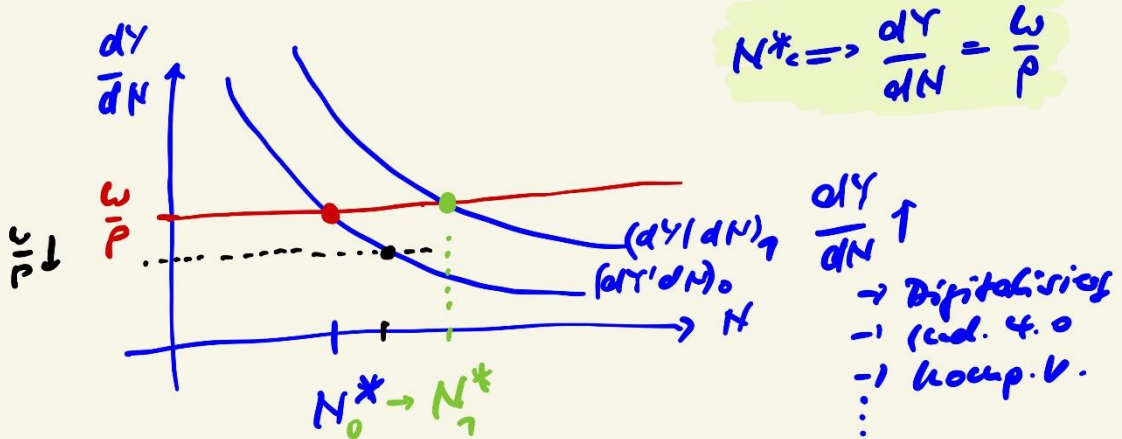


$(P \uparrow) \rightarrow Y \uparrow \wedge H \uparrow$

$P \uparrow \rightarrow \frac{w}{p} \downarrow \text{ c.p.}$

$\rightarrow H \uparrow$

$w = \text{const}$ bei Lohnillusion

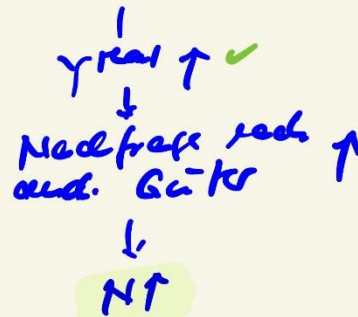
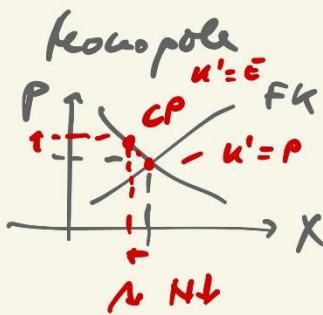


1821 Ricardo \uparrow techn. Fortschritt $\rightarrow P \downarrow$
 $\rightarrow X = \text{const} \rightarrow N \downarrow$
 Freirekomptheorie

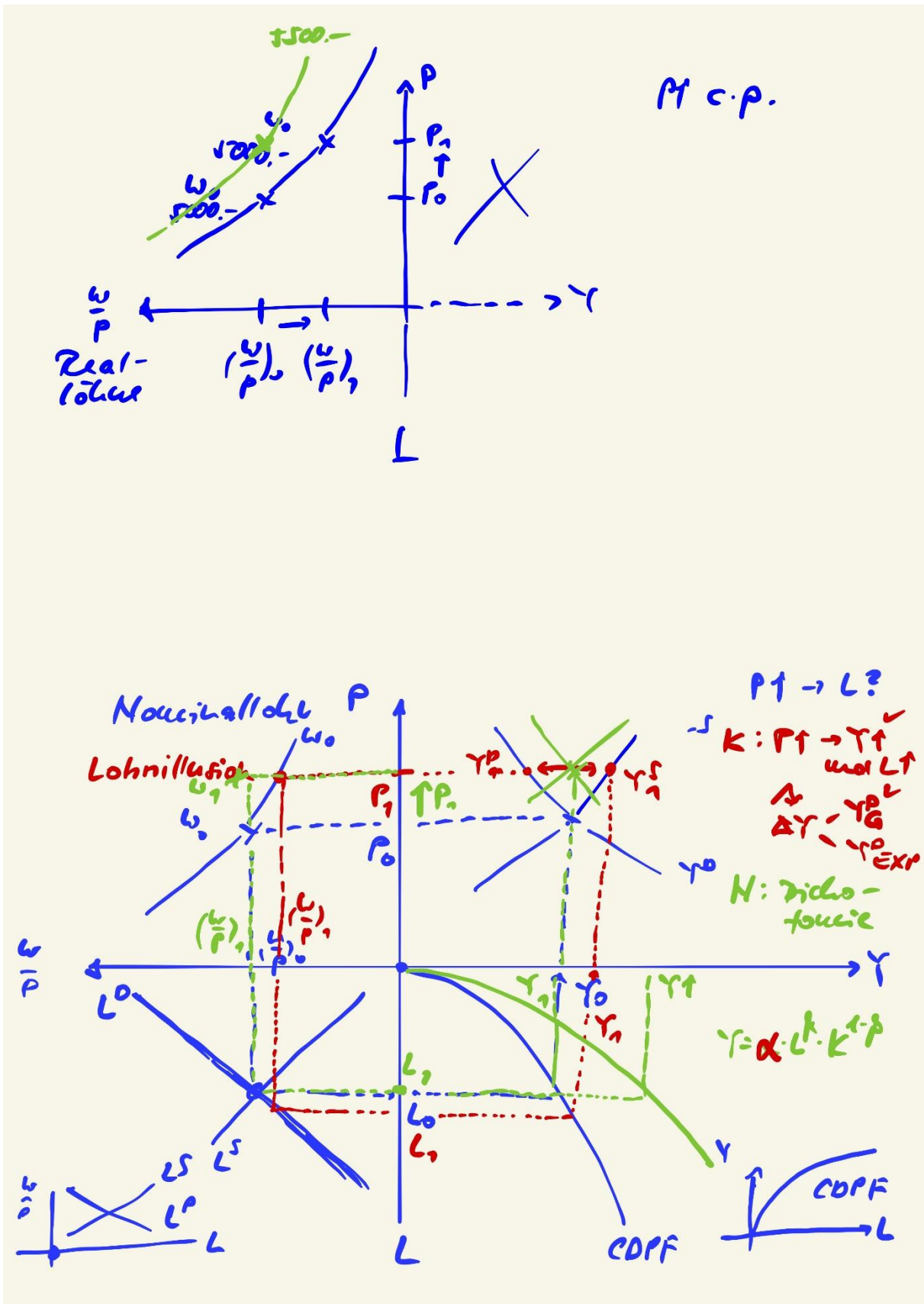


\rightarrow Kompensationslehre *

$\frac{dy}{dN} \uparrow \rightarrow \frac{K}{X} \downarrow \rightarrow P \downarrow$ (circled)
 - Staat ind. St.
 - Monopole
 $X = \text{const}$



\rightarrow neoklassisch



$\frac{1}{x}$

K

$P \uparrow \rightarrow Y \uparrow \wedge L \uparrow$
 bei Lohnillusionen*
 ($w = \text{const}$)
 $\rightarrow \Delta Y (Y^p; Y^{\text{exp}})$

N

Dichotomie des Geldes
 Wachstum des real fedl. \bar{Y}_0