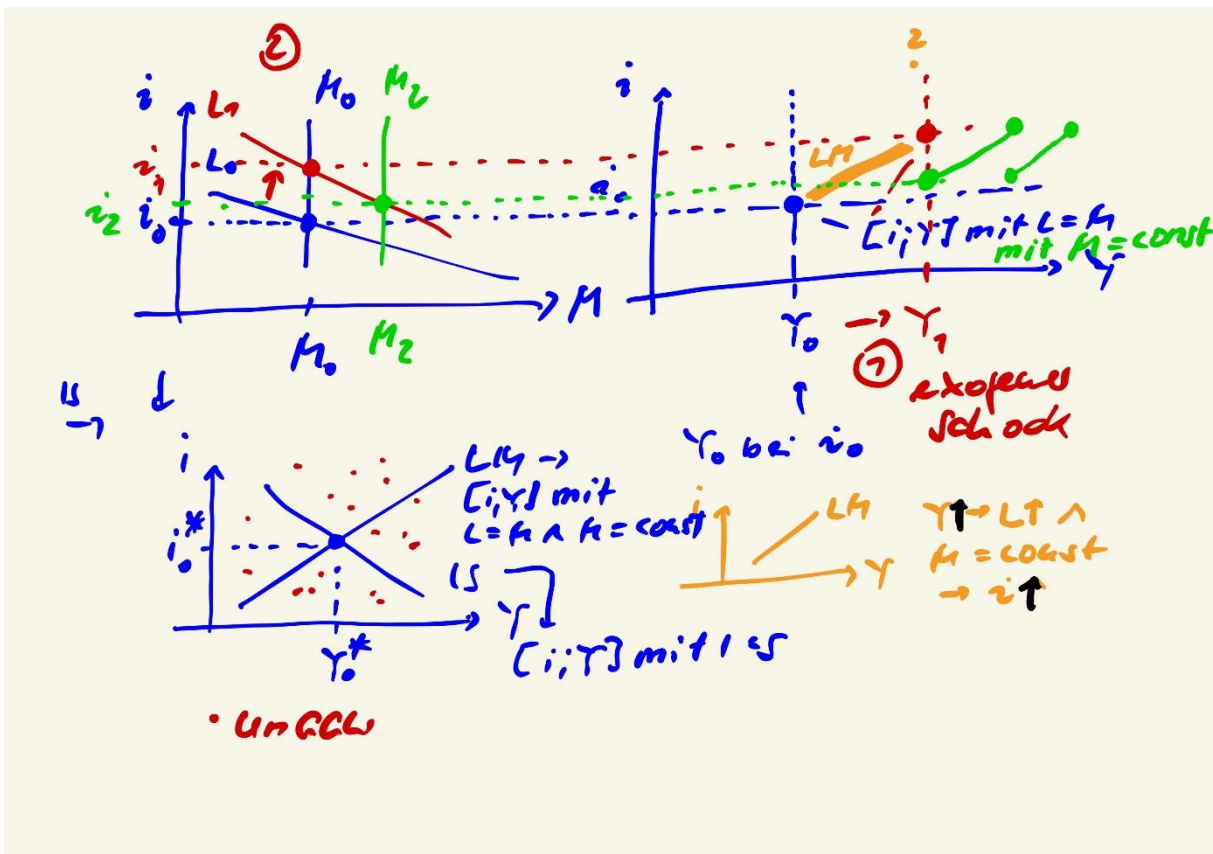


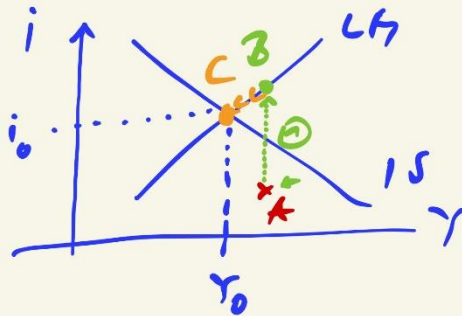
Vorträge: Hyperinflation (Baumann)

Wiederholung



Auwendung

① Profunde



Profunde:
 zuerst $i \uparrow \rightarrow$
 Rezession ($Y \downarrow$)
 mit $i \downarrow$

* A Realität

Bewertung:

IS : i zu gering

LM : i zu gering

\rightarrow Schwach Realökonomische Geldmarkt

$M < L \rightarrow i \uparrow$ ①

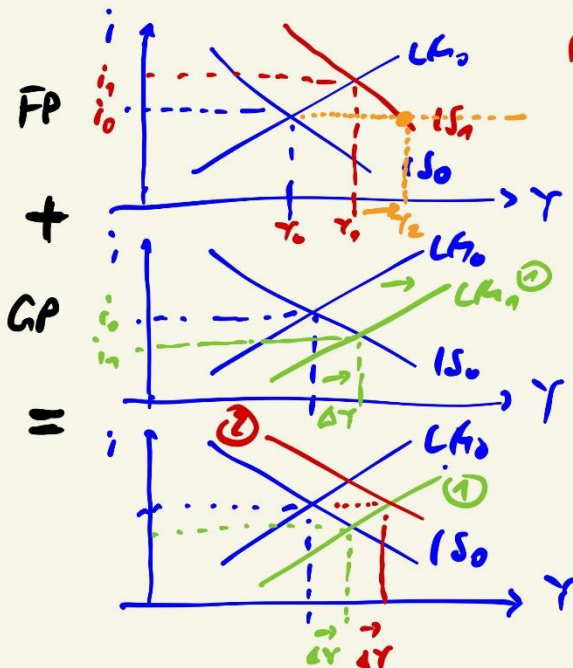
\rightarrow 3: $L = M$ aber

IS i zu hoch

$\rightarrow Y \downarrow \rightarrow Y \downarrow$ mit $i \downarrow$ ②

\rightarrow C $\left. \begin{matrix} L=M \\ I=S \end{matrix} \right\} \ddot{}$

② Politik



expansive Fiskalpolitik (KP)

$Y \uparrow \rightarrow IS \rightarrow i \uparrow \wedge Y \uparrow$

aber: crowding out *

$\dots Y_1, Y_2$

expansive Geldpolitik ①

$M \uparrow \rightarrow LM$

$\rightarrow i \uparrow \wedge Y \uparrow$

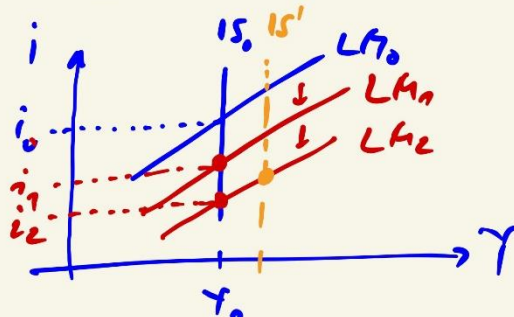
Politik-Lix

①! exp. GP \leftarrow

②! exp. FP

$Y \uparrow$ due C.O.

① 1. Invest.-falle



$\Delta Y = 0$ + Stagflation
 + Inflation
 = Stagflation

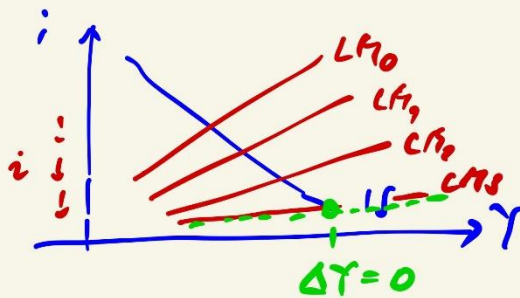
Ust
 70s

* ↘

- Krise \rightarrow Geisue Quert. $\rightarrow 0$
 $\therefore \rightarrow$ Zinsunelast. (Falle)
- exp. GP
 $\uparrow \uparrow \rightarrow i \downarrow$
 $\text{aber } \Delta Y = 0$

Junker -
 Boats
 \rightarrow
 IS
 ! Rebound-
 • Effekt

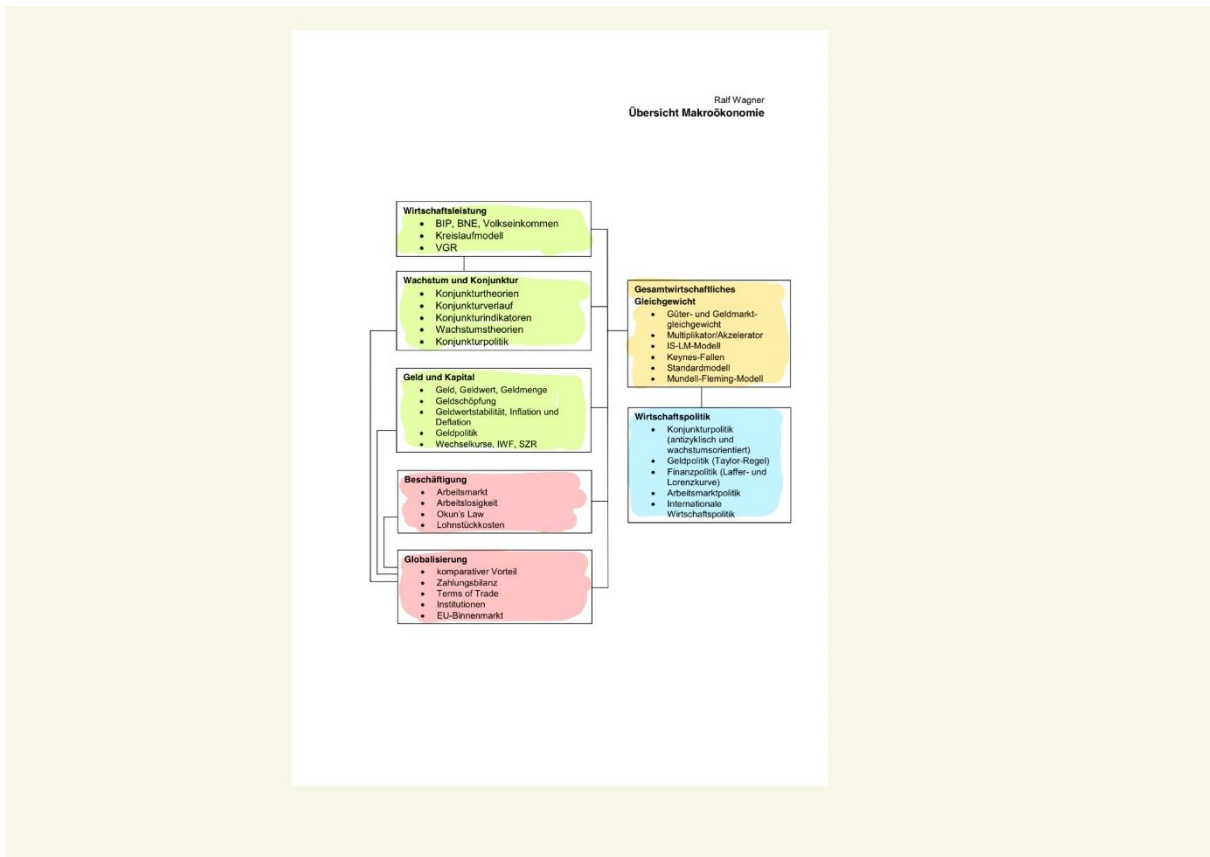
① Liquiditätsfalle



$\Delta Y = 0$

\rightarrow Japan
 Krise

- \rightarrow andauernde GP
 $i \downarrow \rightarrow 0\%$
 $+ \rightarrow$
 $\uparrow \uparrow L_h$
 ohne Wirkung



Arbeitsmarkt (L*) AS 16

Lieferanten : $N; L$

- Faktorleistung Arbeit
- (L*! \rightarrow Guttopfer gut)
- ♀♂ quasi Alter mobilisator (!)

Angebot N^S od. L^S

- Arbeitnehmer
- w (Bruttohonorar/du)
- Freizeit (a6 u?)

Nachfrage N^D od. L^D

- Arbeitgeber
- $\frac{w + LNK}{P}$
 - Staatl. LNK
 - betriebl. LNK
 - tarifk. LNK
- Inflation/lohkkosten $\rightarrow \frac{w}{P}$

Kostel

Leistung

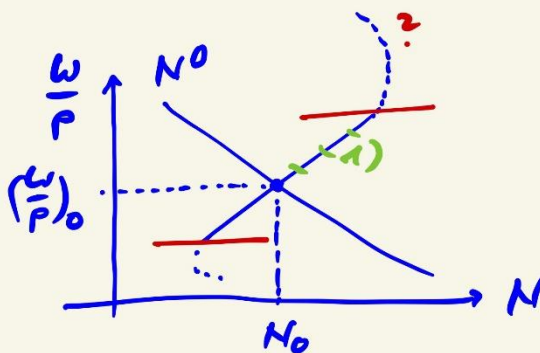
$$\frac{X}{N} \left[\frac{\text{Stk.}}{\text{h}} \right]$$

Arb.-produktivität
 ↑ kilo
 ↑ Stk
 Natural paper

$$\frac{X \cdot P}{N}$$

• Luft frey-
 produkt
 (GDP)
 monetäre
 Größe

↑
 • Grenzprodukt
 d. Arbeit

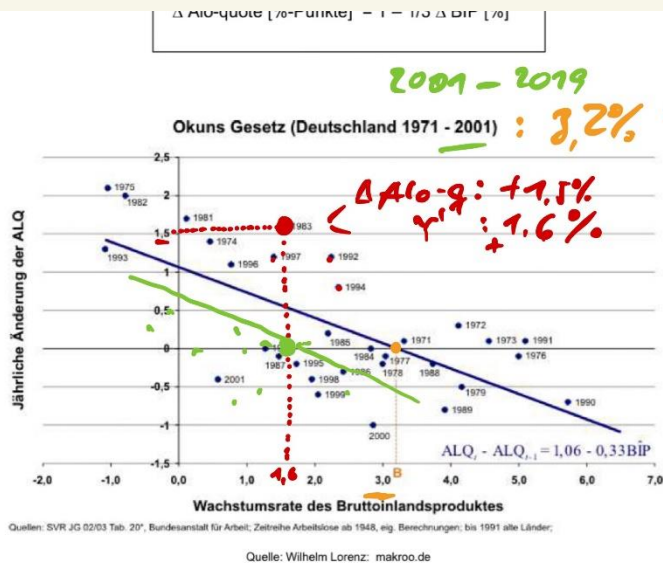
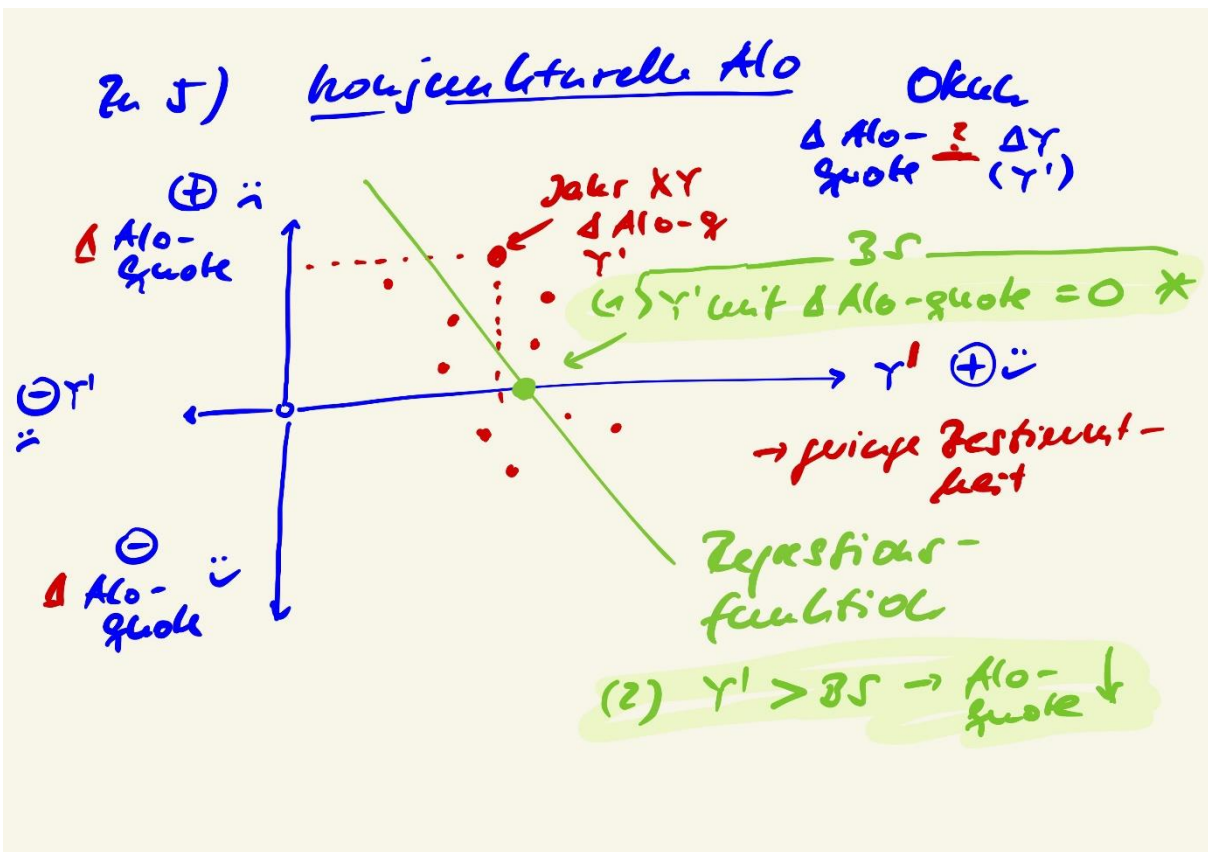


$\left(\frac{w}{p}\right)_0$ markträumendes
 Lohn

N_0 markträumende
 Beschäftigung

? ALO

- 1) freiwillige ALO
 - [2) saisonale ALO]
 - 3) friktionelle ALO
 - 4) strukturelle ALO + SGB
 - * 5) konjunkturelle ALO
 - * 6) ALO durch Lohnstarre?
- ↳ Fortbild.
 ↳ Umschulung
 ↳ Aktivität?



+ notes. Korrektur
 → Def.

- rel. ungenau (mehrfach)
 - nur Korrelations
 keine
 Kausalität

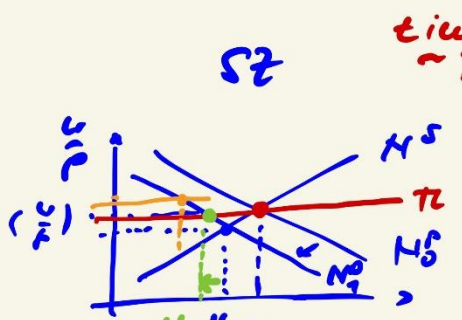
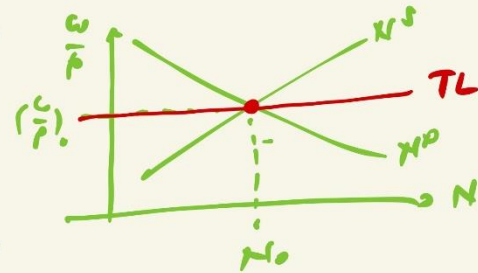
Arthur Melvin Okun (1928-1980), US-amerikanischer Ökonom.
 1968/69 Vorsitzender des Council of Economic Advisers (Beratungsorgan des US-Präsidenten)

In 6) Hohe Lohnstarke *

Tariflöhne

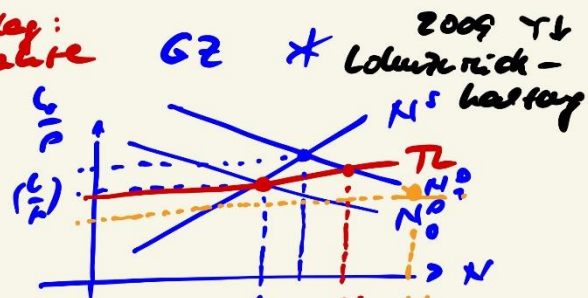
- ⊕ Planungsfähigkeit \rightarrow N^S ; N^D
- ⊕ Schutz vor „Lohnkambiarismus“
- ⊕ ⊕ Marktfixierte Löhne
- ⊖ \rightarrow Hohe bei $\gamma' < 85$.
- \rightarrow ⊕ \rightarrow Hohe bei $\gamma' > 85$?!

\rightarrow GG
Tarifautonomie
Koalitionsfreiheit



Δt : $\gamma' < 85$ (Krise)
 $\rightarrow N^D \downarrow \rightarrow N \downarrow \wedge \frac{w}{p} \downarrow$
 aber $\frac{w}{p} = const$
 $\rightarrow N^D \downarrow$
 $\rightarrow \frac{w}{p} = const$ LNKT
 $\rightarrow N^D \downarrow$
 (-)

Wgl. Lohnkambiarismus \rightarrow



Δt : $\gamma' > 85$ (Aufschwung)
 EXPT $\rightarrow N^D \uparrow$
 $\rightarrow NT$ rick. $\frac{w}{p} \uparrow$
 aber $\frac{w}{p} = const$
 $\rightarrow NT$
 Δt $\gamma \uparrow \rightarrow \pi \uparrow \rightarrow (\frac{w}{p}) \downarrow \rightarrow NT$
 Risiko:
 $\frac{w}{p} \downarrow \rightarrow \gamma^D \downarrow$ ferig

* Problem: Niedriglohsektor

geringerer Anteil
von N^S mit geringem
WGP (dY/dH)

↓
geringeres Einkommen

höherer Anteil von N^S
mit hohem WGP
(dY/dH)

↓
höheres Einkommen

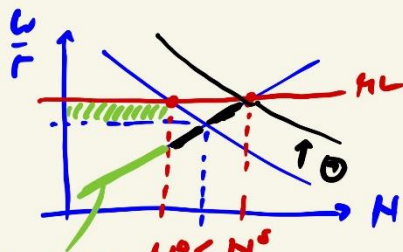
↓
hohe Preise
hohe Kosten

← Dilemma →

moßl. Lösungen:

- ① L^* Knappheit
- ② HL
- ③ HE

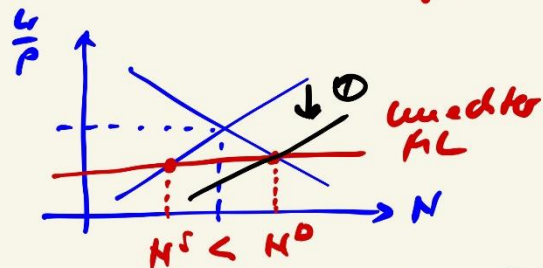
HL



① Insider KE NFR \rightarrow AIO \rightarrow Outsider

- ② moßl. Folge-Konv.
- a) Staat
 - b) Unterebenen
 - c) Kunden (PT)

HE (bedingt)



- ③ moßl. Folge-Konv. Substitution N^S
 \rightarrow bedingtes HE ①
- a) neg. EST
 - b) Kombi der
 - c) Aufstocker
 - d) bedingtes Grund-
einkommen