

Wiederholung Voraussetzungen und Risiken

* Voraussetz.:

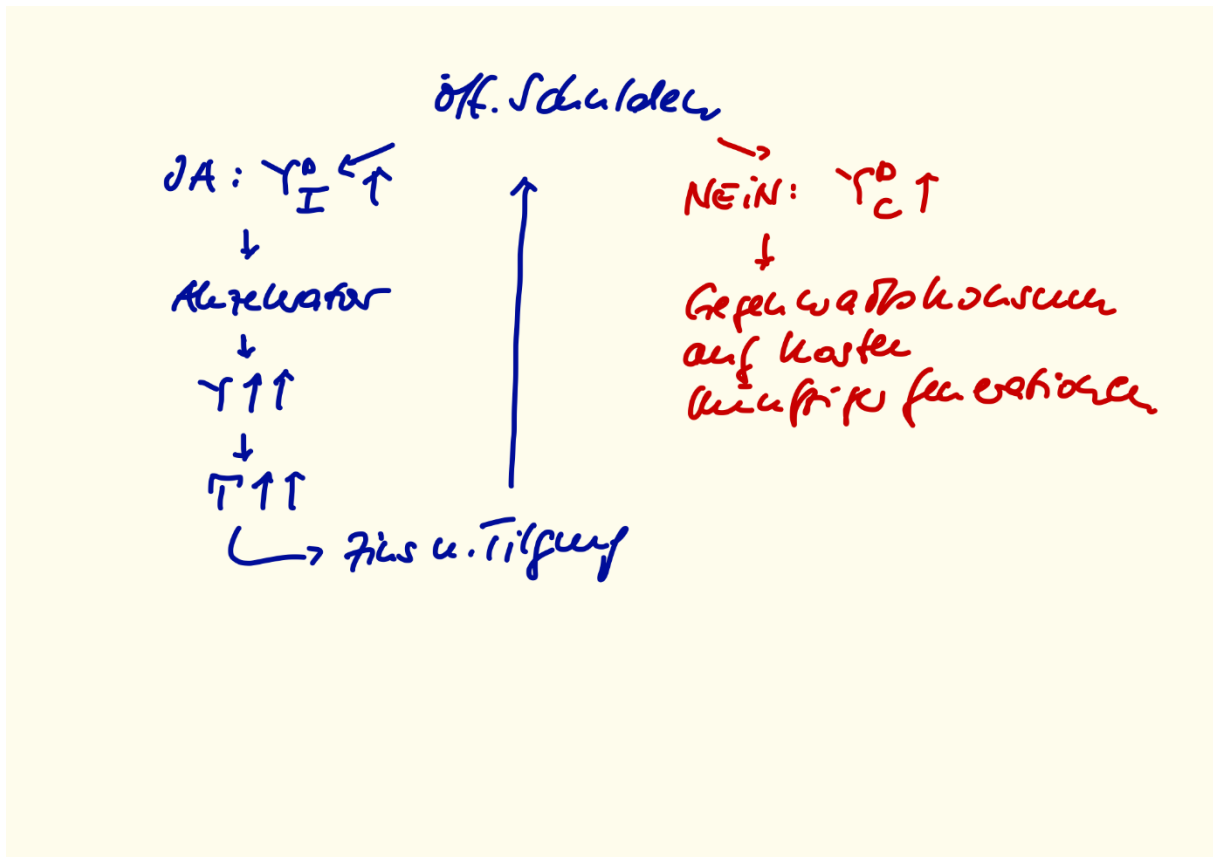
- Zeitpunkt + Umfang d. Eingriffs bestimmbar
- Fiskal
- (1) Finanzierung KAR / Kredite → Schulden
- (2) Crowding out
- Füllallokation → Strukturpol.
- $Y' < IS$

neu am 18.3.20

1) Stag G '68
→ KAR
→ neue schulden-Grenze

D

antizyklische
Eingriffe
in D



seit 1949
Neuschulden
Bund / Länder \leq Invest.-anteil
im Budget
Art. 109 + 115

27 1968
+
im Ausnahmefall zur Abwendung
einer Störung des ges.-w. GW
mehr Schulden möglich ↓

21 2019
Kardinalrede

- ① Preisniveauanstieg
- ② hoher Verschuldungsstand
- ③ außenwirtschaftl. GW
- ④ stetig abnehmendes Li.-Wachstum

seit 2018

Neuschuld $\leq 0,15\%$ BIP
Bundes

Ausnahme: Kaufwucherer

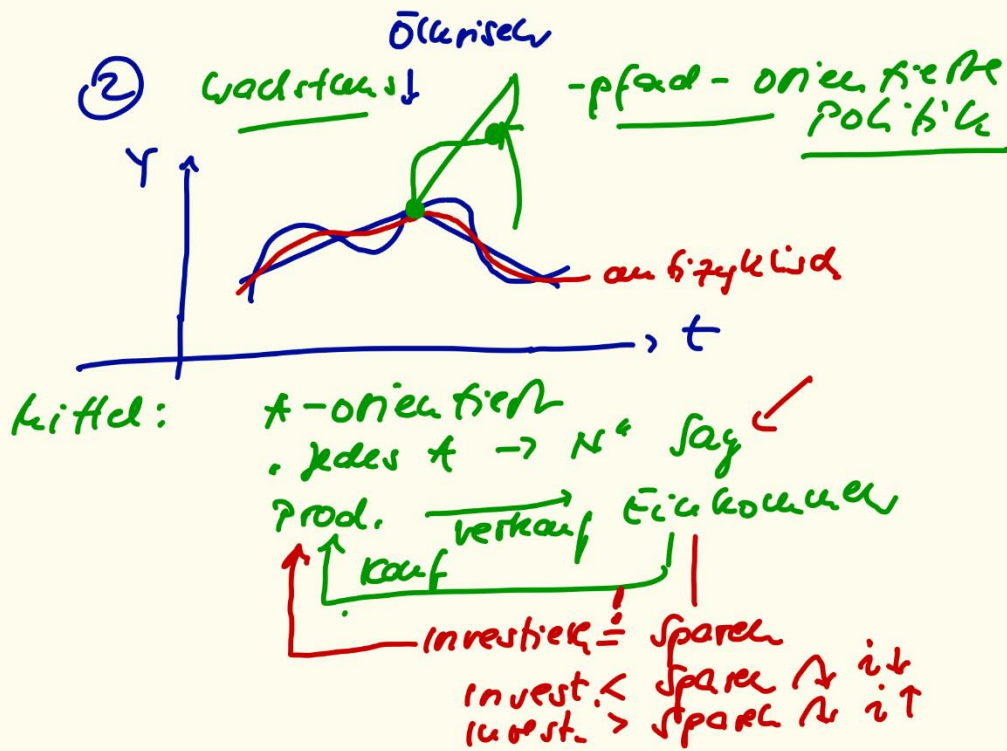
Neuschuld - verbotener
LänderEU

AEUV

Neuschuld $\leq 3\%$ BIP \leftarrow Σ Schulden $\leq 60\%$ BIPSanktionen: **EU Rat**0,1% BIP \rightarrow EU

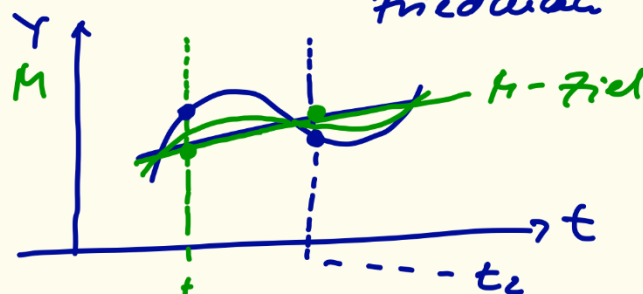
- ☑ Feststellung + Koffeln
- ☑ Festlegung d. Nichterfüllung
Androhung Befahren
- ☑ Festlegung Ankündigung Befahren
- ☑ Eröffnung \rightarrow EU-Rat (EcoFin)
 \rightarrow (L)

< 2000 Mrd. € (Schuld) >



• Staat: Ordnungsgewalt
Deregulierung + Eigenwants.

• Extremfall Monetarismus
Friedman



autoumf.
stabilisator →

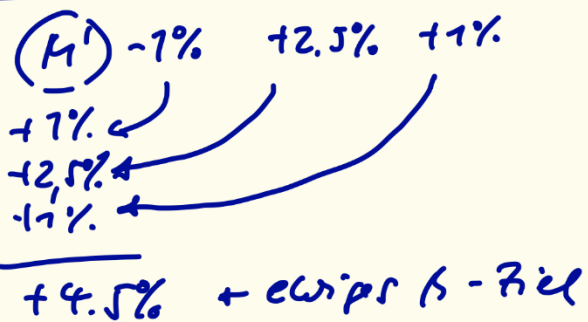
	t_1	t_2
	Geld-N > Geld-A	Geld-N < Geld-A
	→ i ↑ autoumf.	→ i ↓ autoumf.
	→ Y' ↓	→ Y' ↑

Fisher - Gleichung
Quantitätsgleichung

$$M \cdot U = Y \cdot P$$

(M) (U) (Y) (P)

$$\mu = \frac{\gamma \cdot \rho}{u}$$



	K		N
GGU	LX → un GGW		LX → GGW
Ziel	Allo ↓		—
Ausatz	antizyklisch		wachstumsorientiert
LX ↗	N-orientiert		A-orientiert
Staat	GZSZ		Zahlen u. Deregulierung
Voraussetz.	Zeitpunkt u. Umfang bestimmen		Gipfelerwartung
Finanz:	a) KFR		—
	b) Kredite		
Risiken:	↑ Schulden Crowding out Fehlallokation ...		keine soziale Komponente