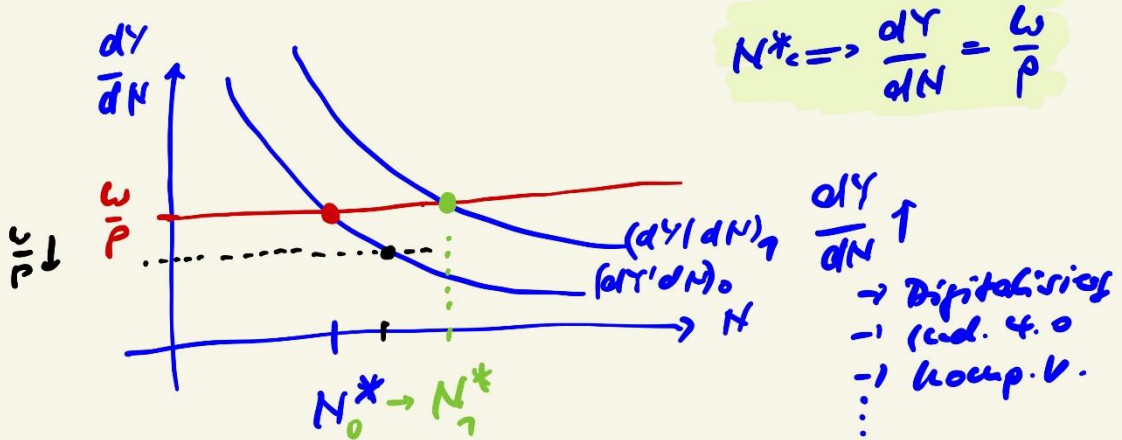


Wiederholung

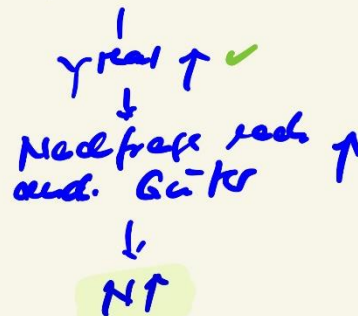
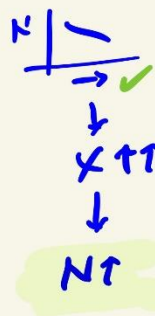
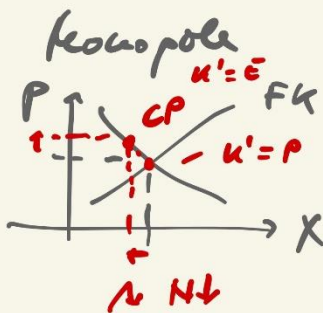


1821 Ricardo \uparrow techn. Fortschritt $\rightarrow P \downarrow$
 $\rightarrow X = \text{const} \rightarrow N \downarrow$
 Frisekumptheorie



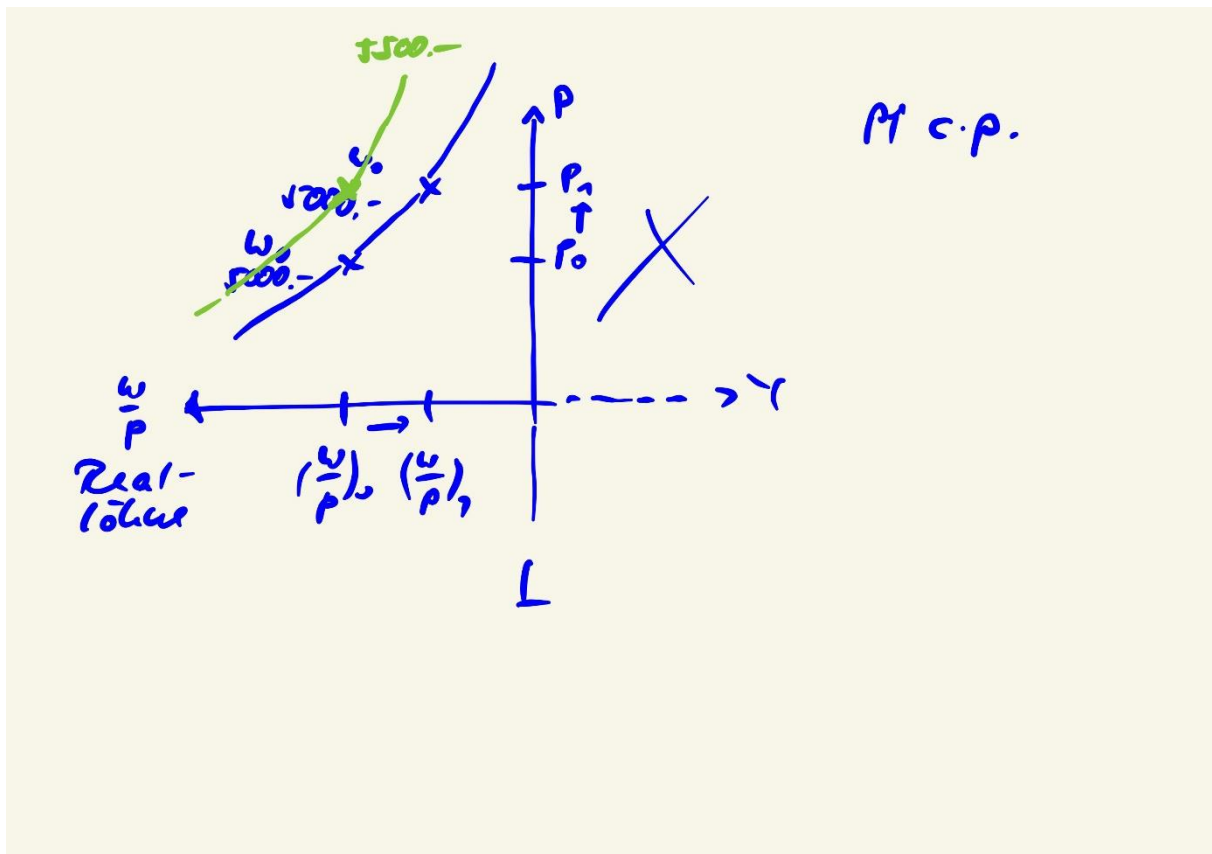
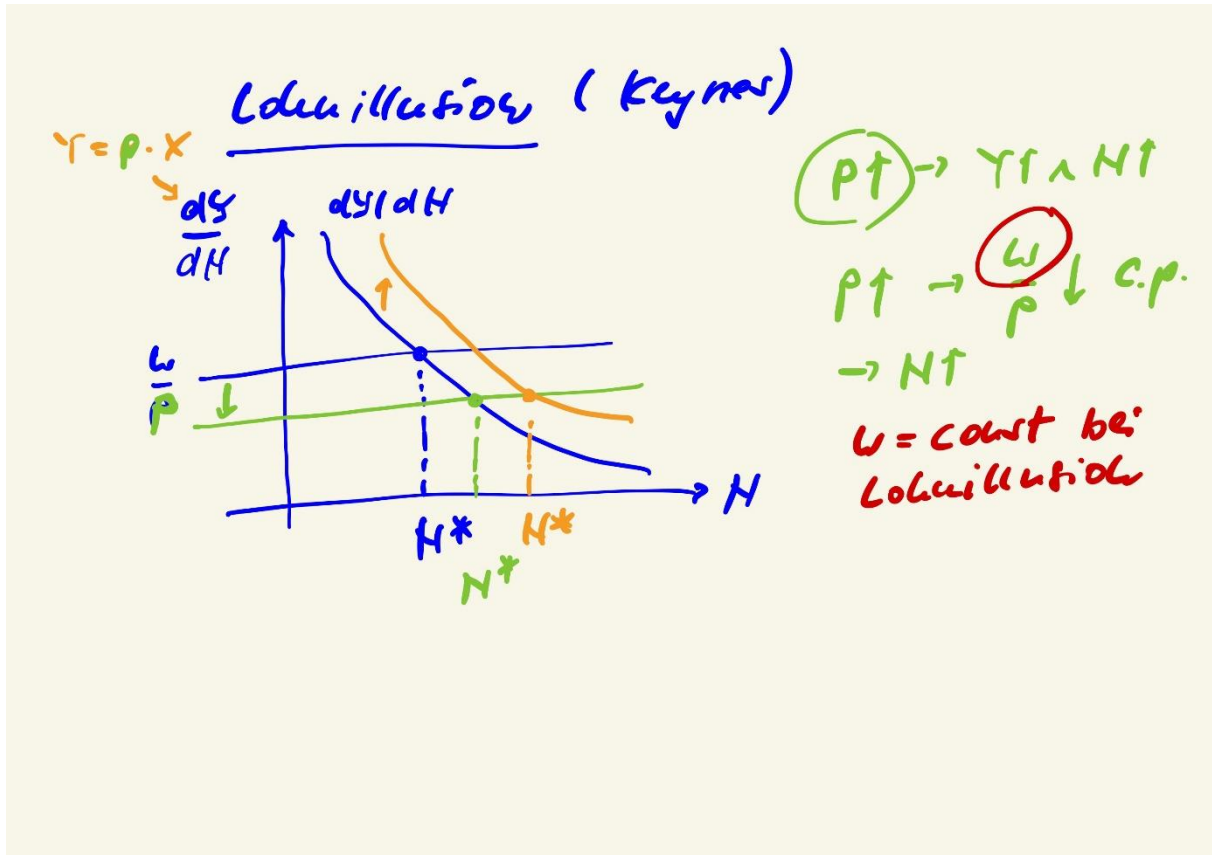
\rightarrow Kompensationskategorie *

$\frac{dy}{dN} \uparrow \rightarrow \frac{K}{X} \downarrow \rightarrow P \downarrow$ (circled in green)
 - Staat ind. St.
 - Monopole
 $X = \text{const}$



\rightarrow neoklassisch

Und nun weiter:



Finanzpolitik

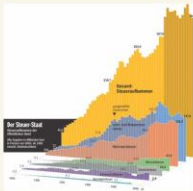
A 12 13

Einnahmen- und Aufgabepol.
des GK und der Parafiskal.

① GK (Land, Länder, Gemeinden)

1. a Einnahmepolitik

- Steuerstruktur
- indirekte - direkte St.
- Steuerhöhe \uparrow UAZ
- Laffer-Kurve / Gini



- Steuerprogression vs. Flat Tax

1. b Aufgabepolitik

- C : I
- Sozialstaatsbedarf \rightarrow Gini vor/wach
- Renten / Pensionen \rightarrow Generationenvertrag

