

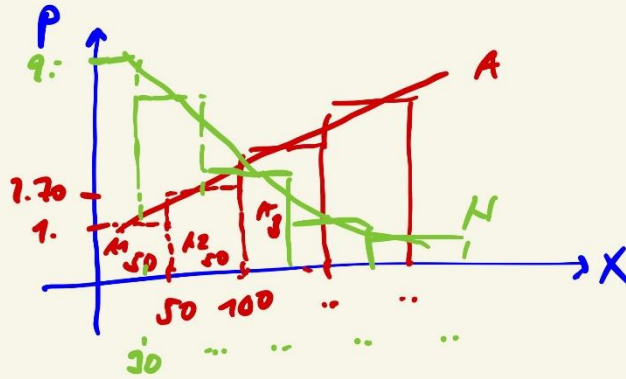
substitutive
Güter

vs.

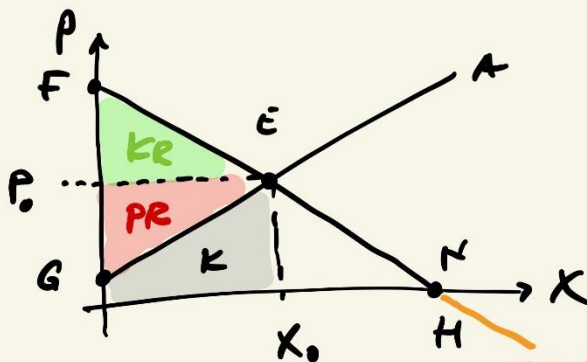
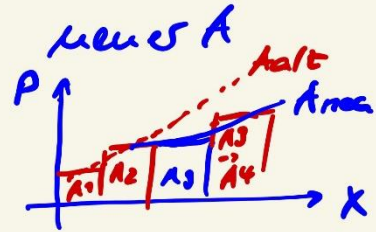
komplementäre
Güter

misslich:
→ Sub-Effekt
→ Brot
ist in Welt-
wei-Krise
aber nur im
Zusammenhang
mit Fleisch
für Fleisch

Modell als Abbild aller Marktgleichgewichte
 → Marshall

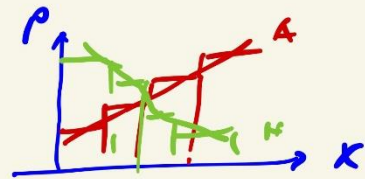


$H - \sum \text{individ. } H$
 $A - \sum \text{individ. } A$



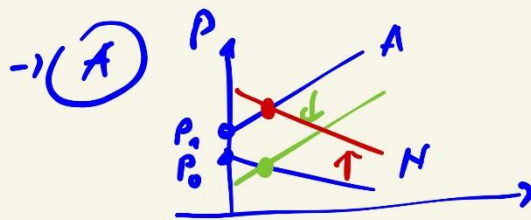
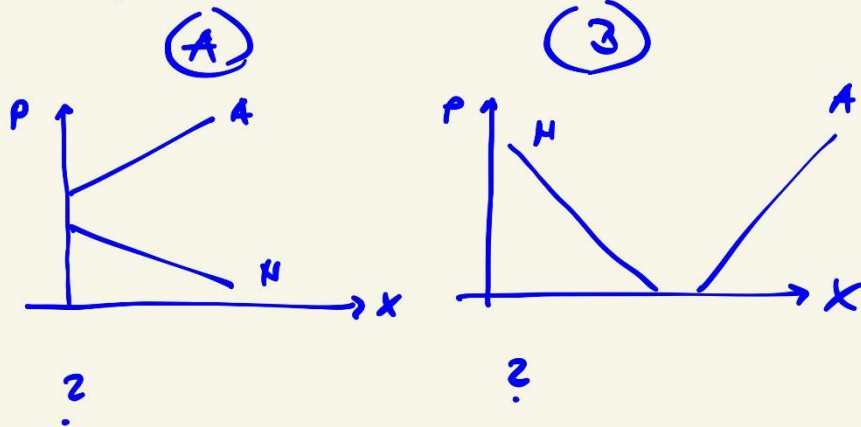
E - Gleichgewicht
 F - Preisuntergrenze
 (verbotspreis)
 G - Preisobergrenze
 oder Angebots
 H - Sättigungsmenge

negative
 Preise



P_0 Marktpreis
 X_0 ungesetzte Menge
 KR Kons.-rente
 PR Prod.-rente
 K Korteck
 $P_0 \cdot X_0 = \text{Umsatz}$

„Deutsport“ - Aufgabe

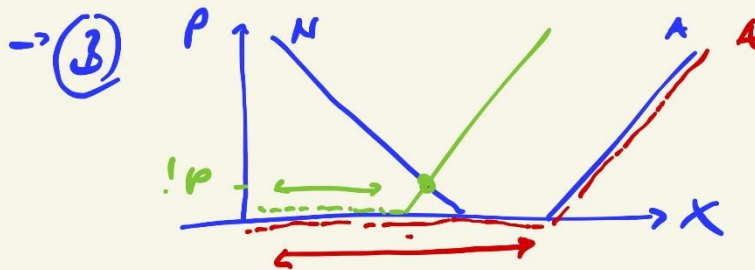


keine Lösung,
weil
Preisuntergrenze A
(P_A) >
Preisobergrenze N
(P_N)

Mögliche Lösung:
Subvention

- a) A-Subvention $\rightarrow P \downarrow X \uparrow$
- b) N-Subvention $\rightarrow P \uparrow X \uparrow$

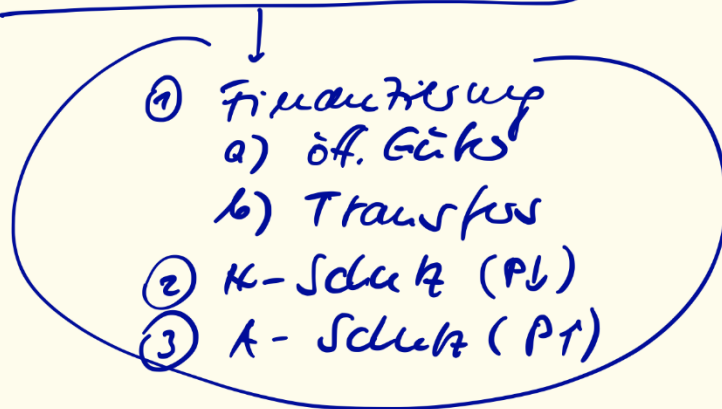
Beispiele: - Abwrackprämie
- Traumpflanz
- „NYLON“
...



Rückmeldung!, aber $P=0$
 → freie Güter - Luftwuschelzug

Staatsinterventionen

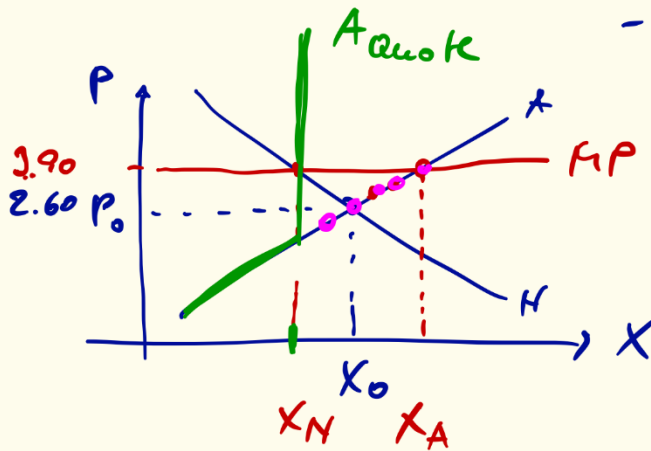
AK 8



- marktkonform*
- ① A, N-Subventionen
 - ② ind. Steuern

- merklich konform*
- ① Mindestpreis
 - ④ Höchstpreis *
 - ⑤ Festpreise

Marktpreis



- ⊕ Kuesterbeitrag?
- ⊕ Versorgungsproblem
- ⊕ Strukturwandel

EU-Abkommen seit 1957
Römisches Vertr.
→ EWG

- Binnenmarkt
- Abwanderungsvermeidung
- MP - Aufkaufgarantie

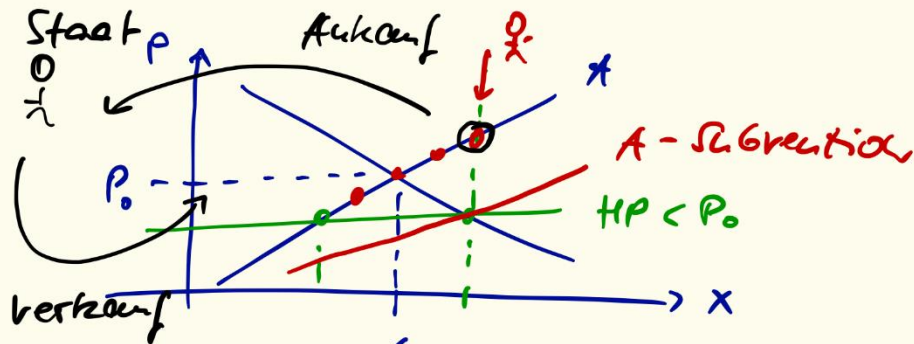
- ⊖ Kosten
- ↳ ⊖ Lagerkosten
- ⊖ Verzögerung
- ⊖ Exportsubv.
- WTO: Dumping
- ⊖ Wettbewerbsv.
- ⊖ Stilllegung - präventiv



MP A-Förderung
 $MP > P_0 \rightarrow X_A > X_H$
 ↳ A-Überhang ↳
 Folgeintervention
 (Überhang beseitigen)

Höchstpreis

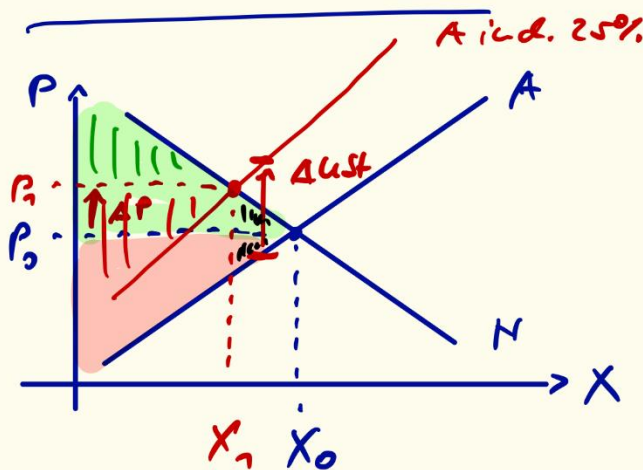
Ziel: N-Schutz



$X_A < X_N$
N-Überhang
Kauf

- ↳ Folgebewertung
- a) A-Subvention
 - b) Import
 - c) Zölle s.o.

* indirekte Steuern



79% + 6% - P.
P1? > 6% ~ 6% < 6%
3 P 1

→ A ↑
→ P ↑ X ↓
ΔP < ΔAust →
Steuereinkommen
wältzung ... < 100%

PR ↓ KR ↓
→ Staat
→ Verlust

Steuerüberwälzung

