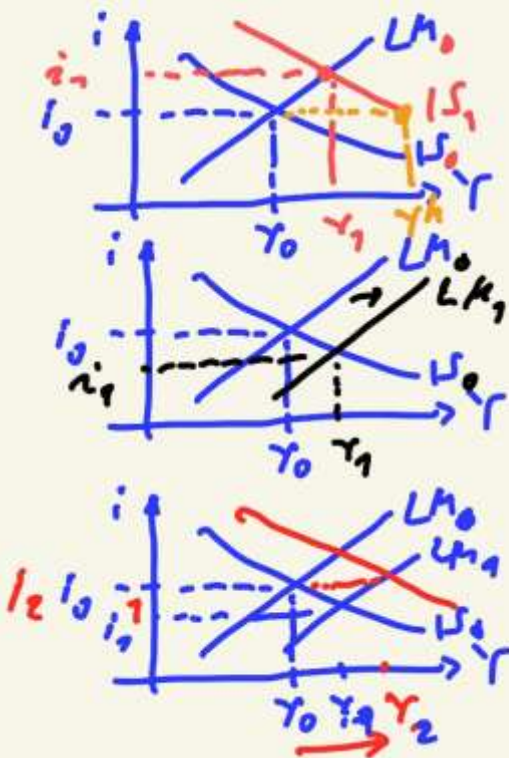


Politiken



(1) exp. Fiskalpolitik *

$Y_D \uparrow \rightarrow i \uparrow \wedge Y \uparrow$
 $\rightarrow Y_1, Y_1$ c.o.

(2) exp. Geldpolitik (BB)

$M \uparrow \rightarrow i \downarrow \wedge Y \uparrow$

=
 (3) Politik-Mix

3.1 exp. GP $Y \uparrow \wedge i \downarrow$

3.2 exp. FP $Y \uparrow \wedge i \uparrow$

* PA2

→ Invest.-fall



$\Delta Y = 0$

* PA1

Stagnation
 +
 Inflation
 = Stagflation

$\ddot{G} \rightarrow 0$

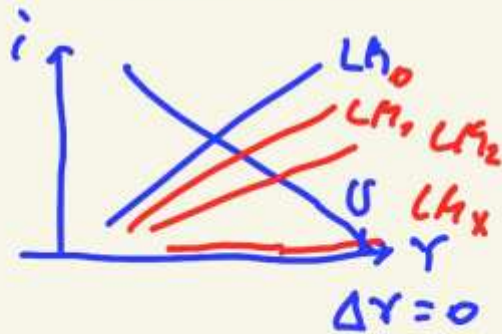
\rightarrow IS steil und verschiebt.

+
 ZB: exp. GP
 $M \uparrow \rightarrow i \downarrow$
 $\Delta Y = 0$

↳ 1-Falle

(Zucker-Booster
 300 Mrd. €
 Bürgerscheck
 → 2018
 Rebound)

→ Liquiditätsfalle



EXG' → NKX
 ↓

Japan
 → Länderspezifische
 → ~~FX~~

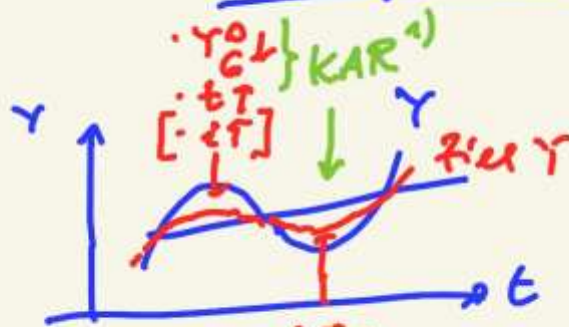
Konjunkturpolitik

↑ Weltw.-Krise 1929

- Kapitalmarkt M-Umsetzung ✓
- Geld-M-Umsetzung ✓
- Güter M-Umsetzung ✓
- Arbeits-M-Umsetzung !!!

↑
 Keynes: $L \rightarrow$ Umsetzung + Staat
 ↓
 antizyklische Politik
 Ziel: $A \downarrow$

Antizyklische Politik *



n) D G
 Stöße

↑ Kredite

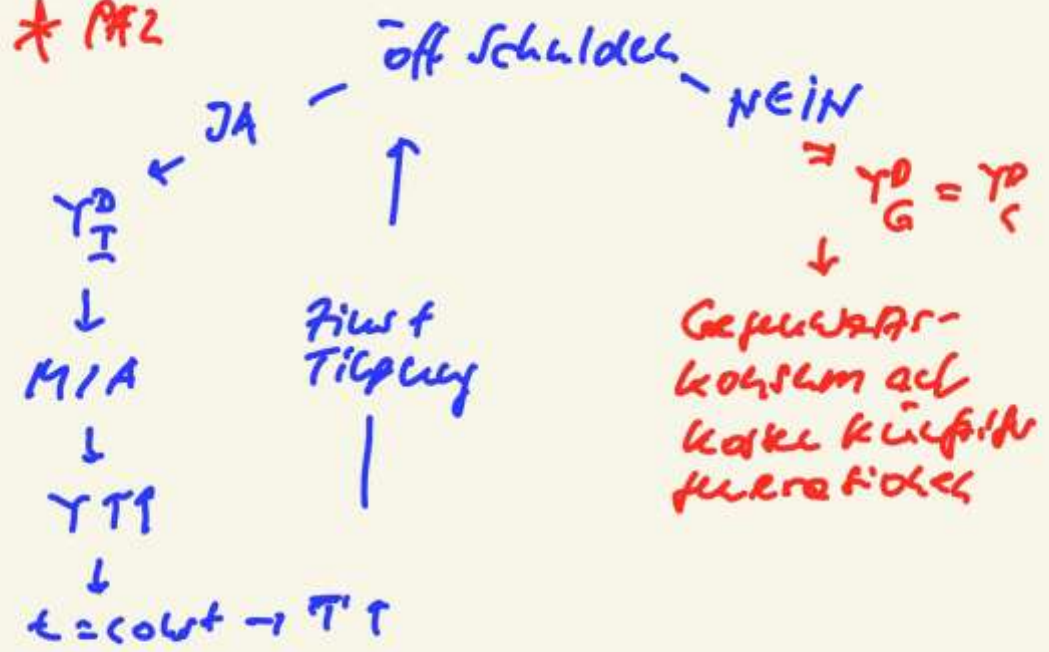
Voraussetzungen

- Zeitpunkt + Umfang d. Eingriffs > SVE

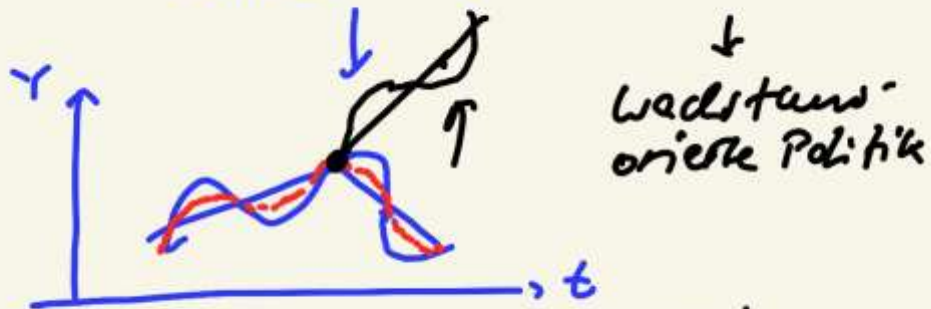
Risiken

- Crowding out
- Schulden
- Fehlallokation
- Strukturpolitik
- $\gamma' < 35$

* AFZ



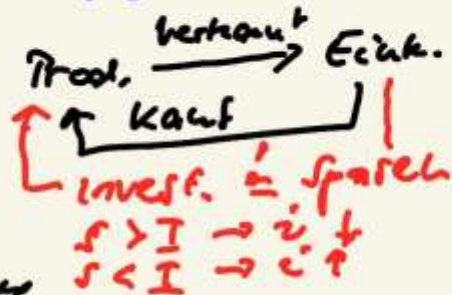
Ölkrise 70er Jahre



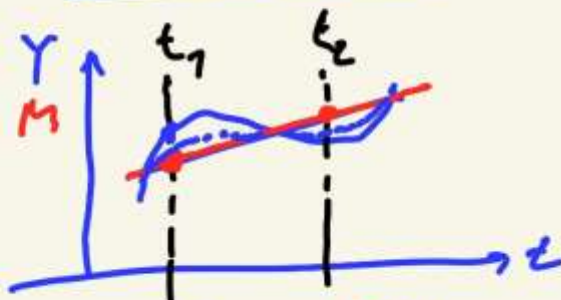
- A-orientiert (S&G)

- Devisenkurve + Eigenverantwortung

- Staat → ordnungspolitik



Monetarismus



$M < L$	$M > L$
↳ autom. ↓	↳ autom. ↓
$i ↑$	$i ↓$
↳ $Y ↓$	↳ $Y ↑$