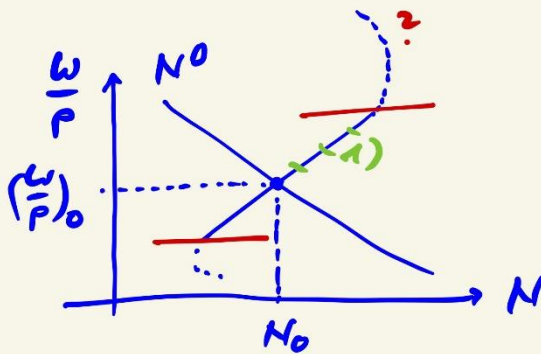


# Arbeitsmarkt (L<sup>s</sup>)

AK 16

- Lebensstandard:**  $N; L$
- Faktorleistung Arbeit
  - (L<sup>s</sup>: ↳ Gutbesitzer Gut
  - ↳ Qual. Alter Mobilität (!))
- Angebot:**  $N^s$  od.  $L^s$
- **Arbeitnehmer**
  - $w$  (→ Nettokommando)
  - oder → Freizeit (96 w?)
- Nachfrage:**  $N^D$  od.  $L^D$
- **Arbeitgeber**
  - $\frac{w + LNK}{P}$ 
    - Staatl. LNK
    - behiebl. LNK
    - tarifk. LNK
  - $\frac{w}{P}$  (Inflation-löhlkosten)

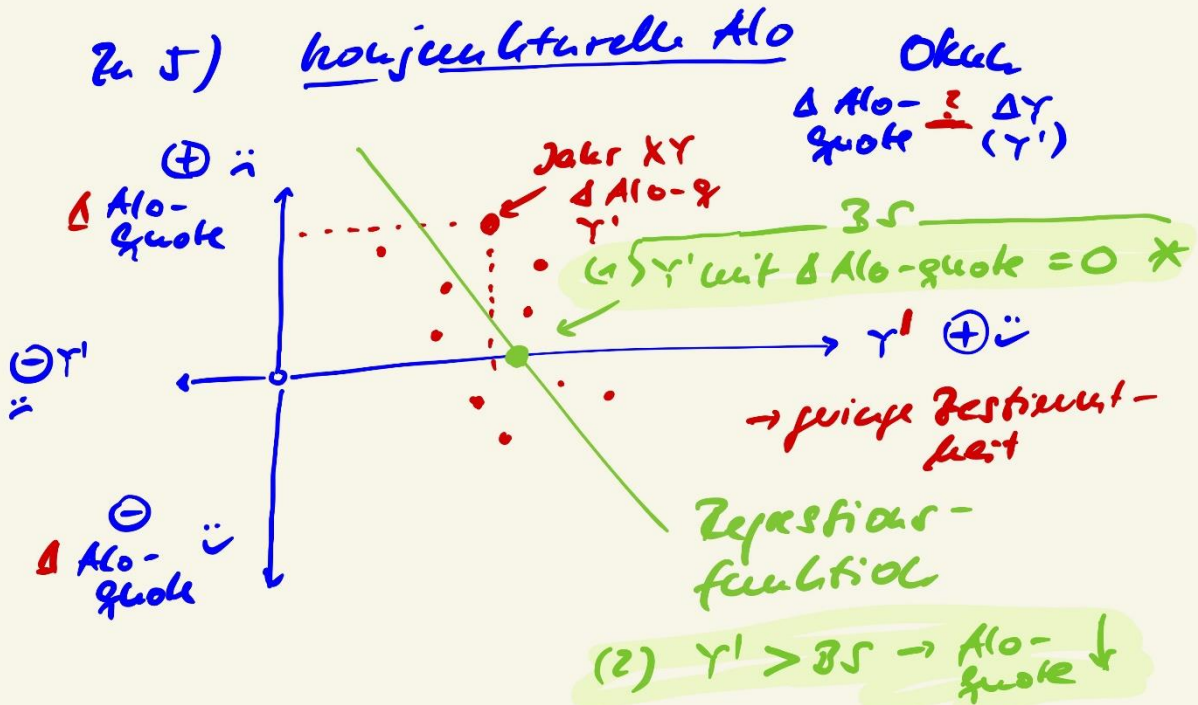
- Leistung** →  $\frac{X}{N} \left[ \frac{Stk.}{w} \right]$
- **Arb.-produktivität**
  - ↳ kilo
  - ↳ JWL
  - Natural prices
- $\frac{X \cdot P}{N}$  ←
- **Real freet-product** (GAP)
  - monetäre Größe
  - ↑
  - **Realproduktivität d. Arbeit**

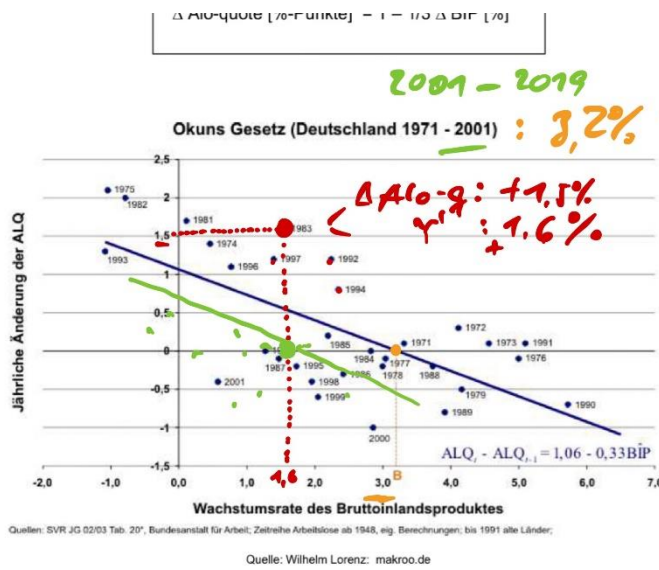


$(\frac{w}{p})_0$  markträumendes  
Lohn  
 $N_0$  markträumende  
Beschäftigung  
? A10

- 1) freiwillige A10
- [2) saisonale A10]
- 3) friktionelle A10
- 4) strukturelle A10 + SGB ↳ Fortbild. / Umschulung / Aktivierhilf?
- \* 5) konjunkturelle A10
- \* 6) A10 durch Lohnstarke?

Zu 5) konjunkturelle A10





+ notes. Korrektur  
→ Def.  
- rel. ungenau (mehrfach)  
- nur Korrelations  
heute  
Kausalfol

Arthur Melvin Okun (1928-1980), US-amerikanischer Ökonom.  
1968/69 Vorsitzender des Council of Economic Advisers (Beratungsorgan des US-Präsidenten)

zu 6) Hohe Lohnstarke \*

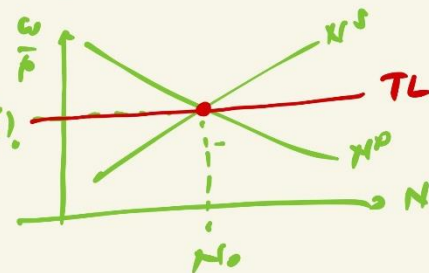
Tariflöhne

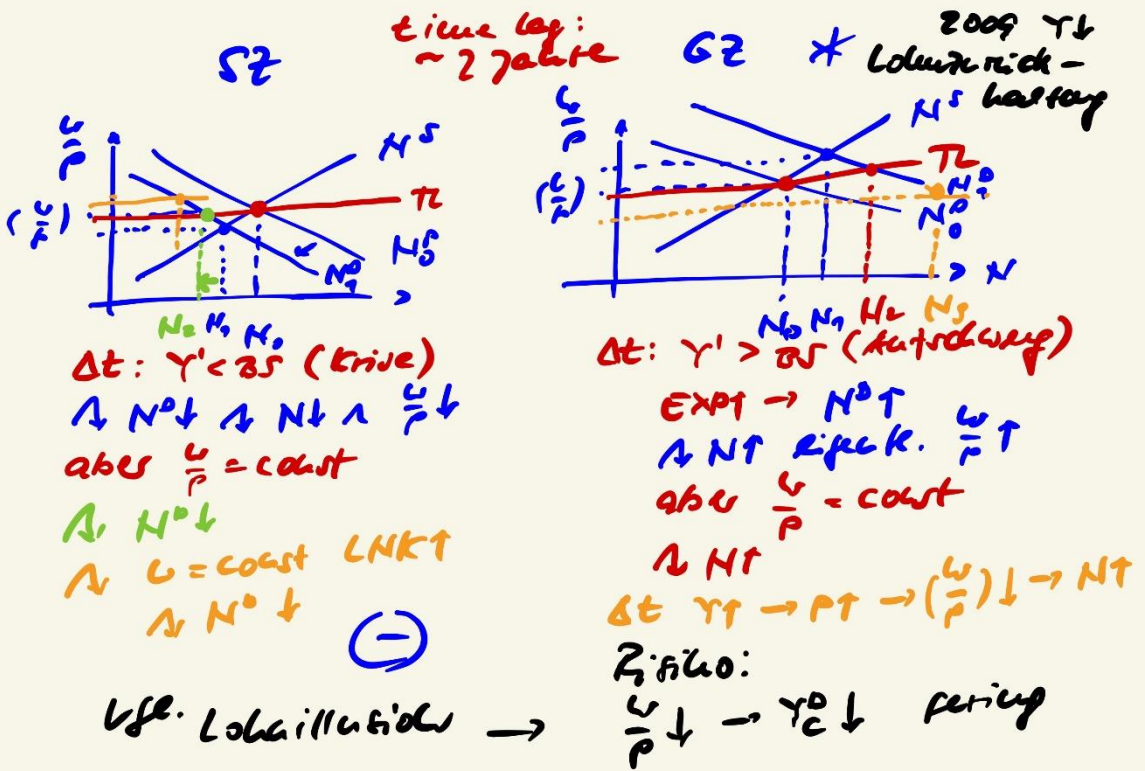
- ⊕ Planungsfähigkeit → KR, NP
- ⊕ Schutz vor „Lohnkambiarismus“
- ⊕ ⊕ marktfähige Löhne

⊖ ↑ ALQ bei  $\gamma' < \text{BS}$ .

↓ ⊕ ↓ ALQ bei  $\gamma' > \text{BS} ?!$

→ GG  
Tarifautonomie  
Koalitionsstreik





\* Problem: Niedriglohsektor

geringerer Anteil  
von  $N^S$  mit geringem  
WGP ( $dY/dH$ )

$\downarrow$   
geringeres Einkommen

höherer Anteil von  $N^S$   
mit hohem WGP  
( $dY/dH$ )

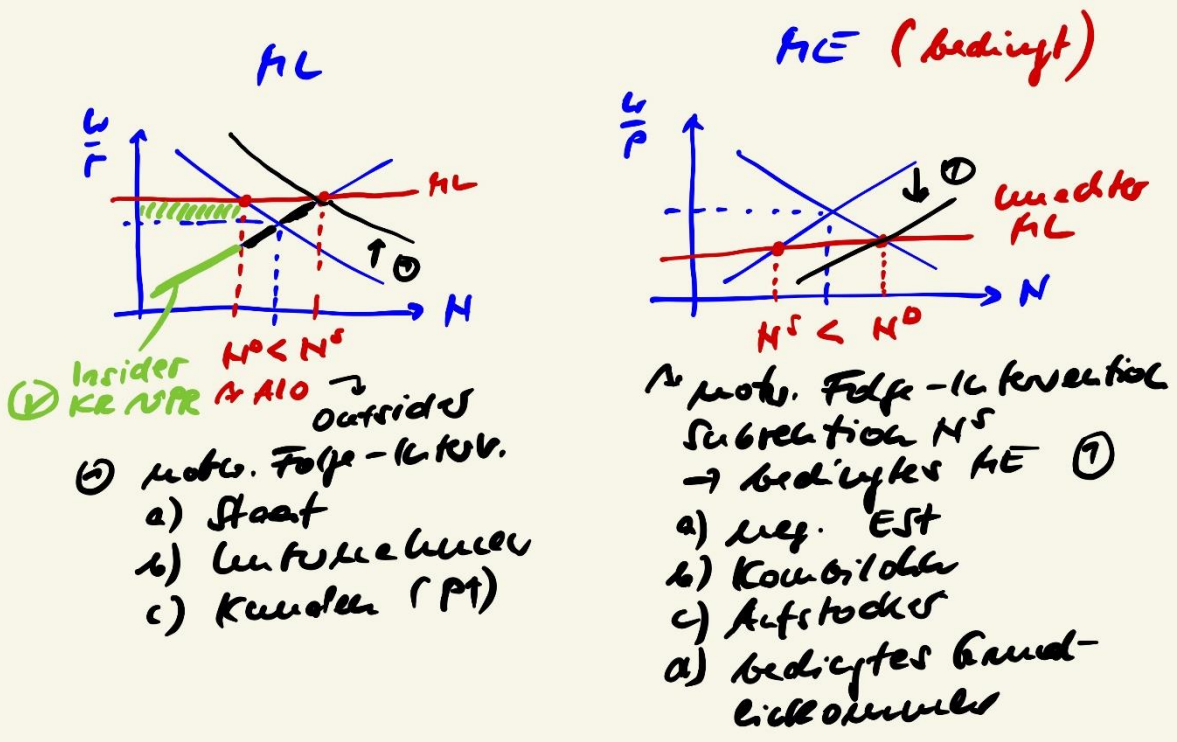
$\downarrow$   
hohes Einkommen

$\downarrow$   
hohe Preise  
hohe Löhne

Dilemma

mpf. Lösungen:

- ①  $\rightarrow$  Knappheit
- ② HL
- ③ HE



Auslastung?

$$\text{Lohnstückkosten (LSK)} = \frac{\frac{\text{Kosten}}{\text{Arb.-Uelend}}}{\frac{\text{Output}}{\text{Arbeitsstunden}}}$$

EL

D      PL

$$1,0 \cdot \frac{5}{5} = \frac{12}{14} = 1,0 \cdot 0,25$$

0,5

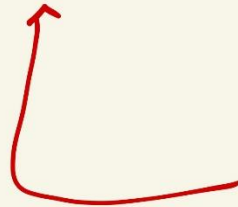
3a65 /

Textil  $\frac{5}{2} = 2,5$

↑  
Capital export

↳ LSU?

$$= \frac{A\text{-Kosten}}{A\text{-prod.}}$$



\* PAZ

(+) D

(1) A-Kosten ↓  
durch ↓ LNK (-)

(2) \* -produktivität ↑  
durch Strukturwandel (+)

(3) Neukomb. der  
Wertschöpfungsketten  
(SCM)

↑ Lego

↑ Porsche

X↑



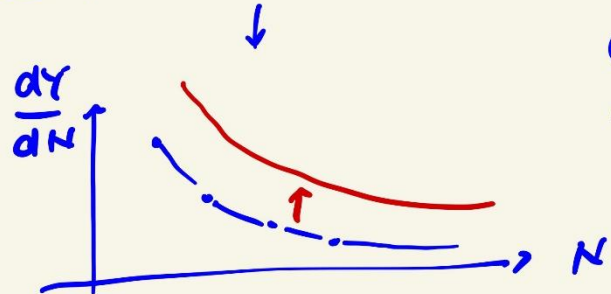
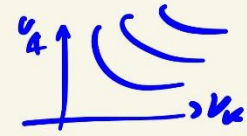
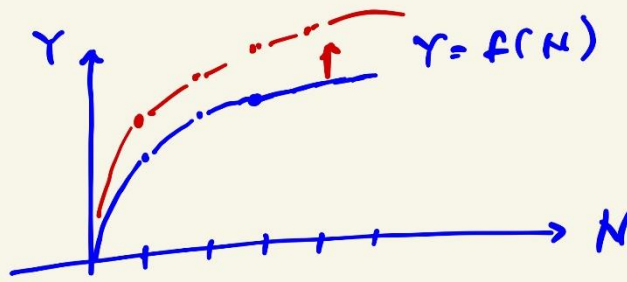
Arb: produktivität → N?

→ optimale Beschäftigung \* (N\*)

→ CDPF -  $X = d \cdot \frac{V_A^P}{N} \cdot V_N^{1-P}$

$\bar{Y} = \alpha \cdot \frac{NP}{N} \cdot K^{1-P}$



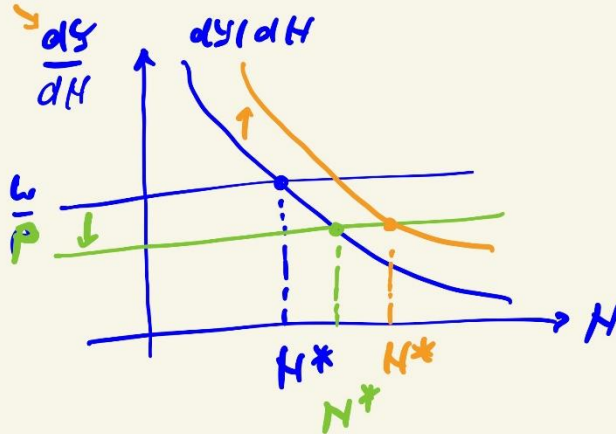


Grenzprod. d. Arbeit



Lohnillusion (Keynes)

$Y = p \cdot X$

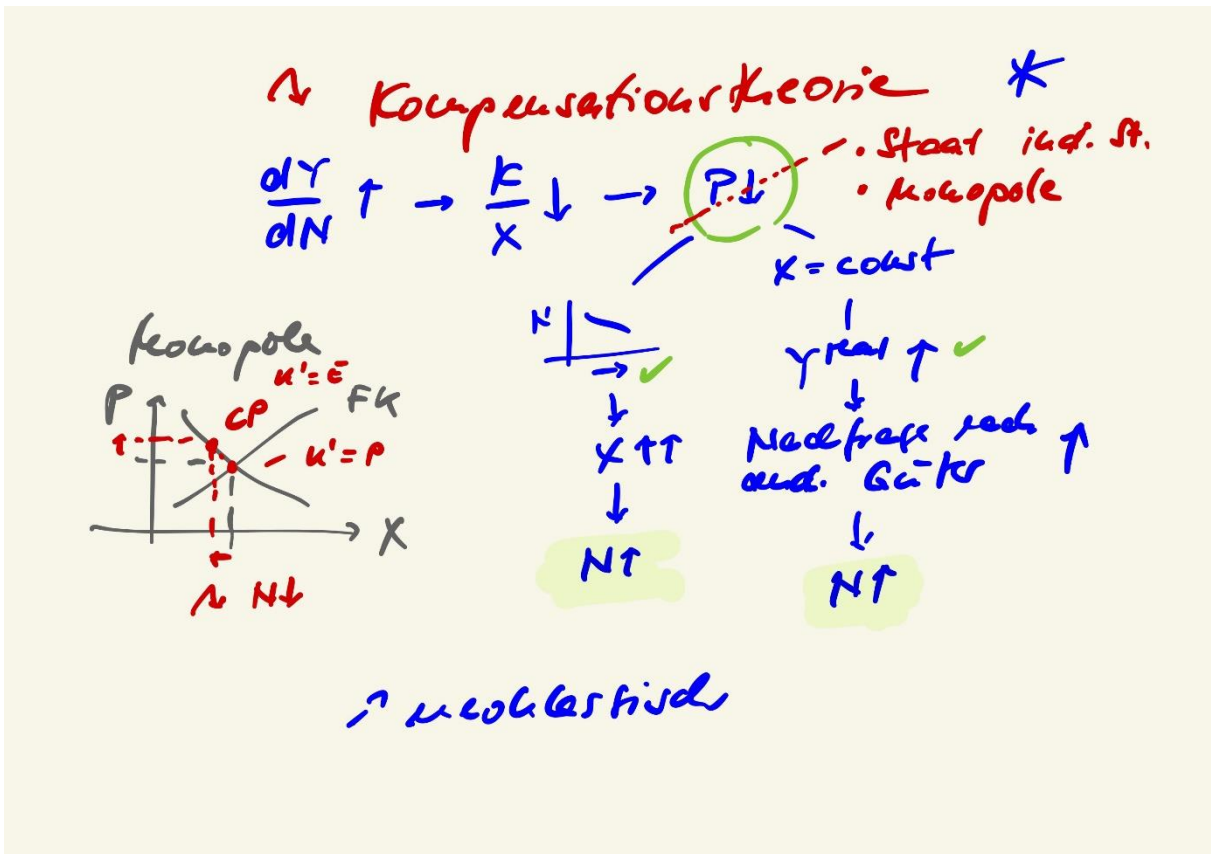
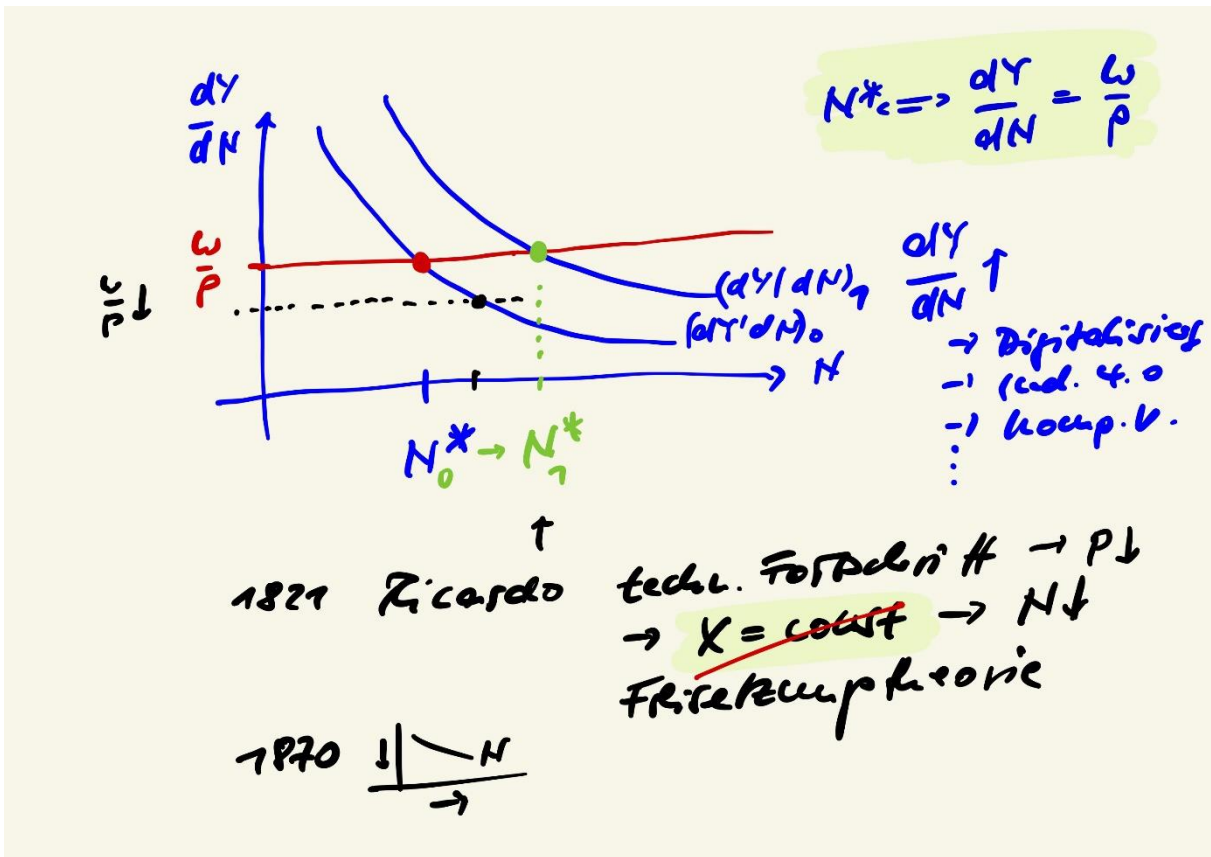


$(P \uparrow) \rightarrow Y \uparrow \wedge H \uparrow$

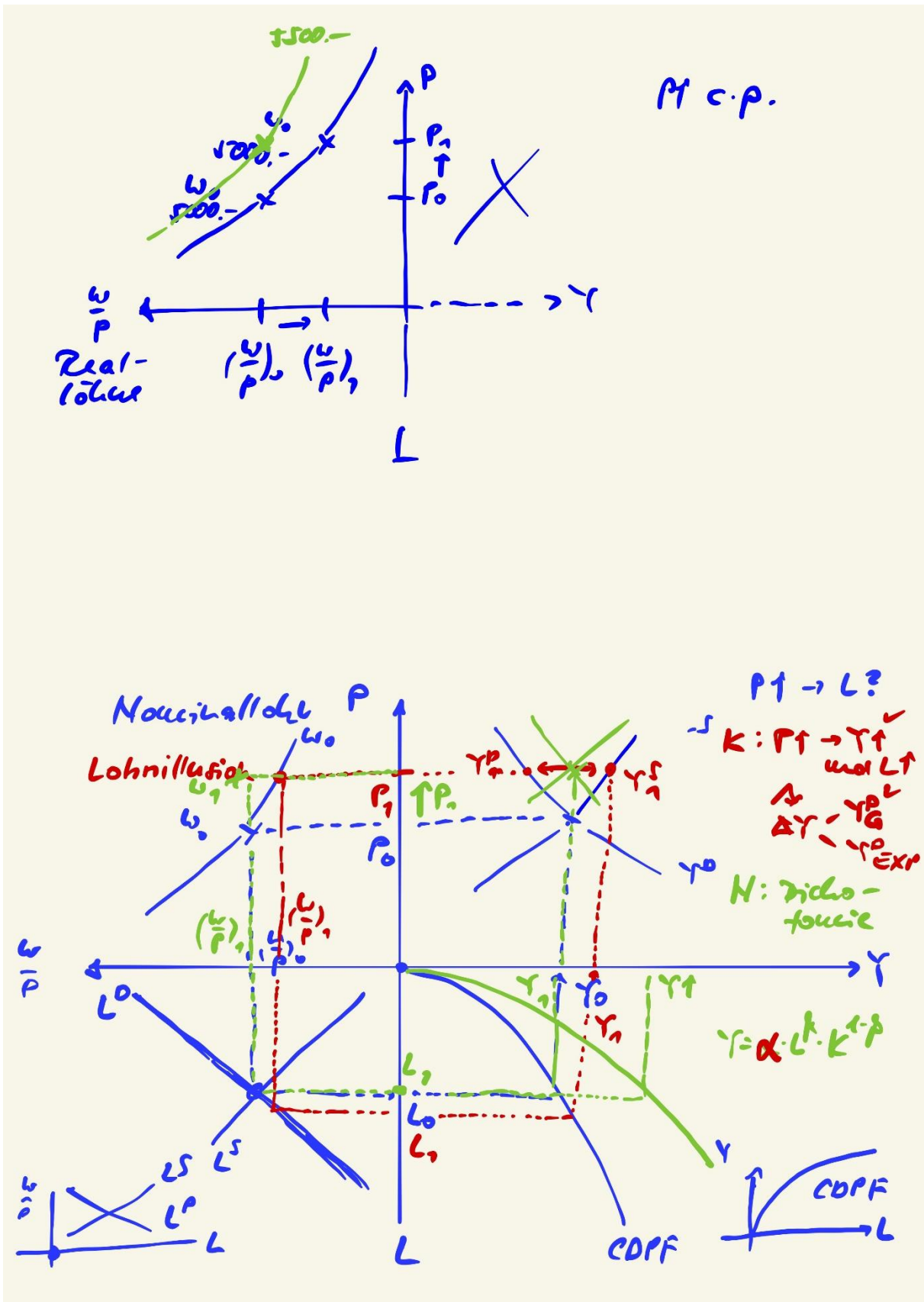
$P \uparrow \rightarrow \frac{w}{p} \downarrow \text{ c.p.}$

$\rightarrow H \uparrow$

$w = \text{const}$  bei Lohnillusion







$\frac{1}{x}$ 

K

$P \uparrow \rightarrow Y \uparrow \wedge L \uparrow$   
 bei Lohnillusionen\*  
 ( $w = \text{const}$ )  
 $\rightarrow \Delta Y (Y^D; Y^E_{\text{exp}})$

N

Dichotomie der Geldes  
 Wachstum der real fedl.  $\mathcal{F}$ .