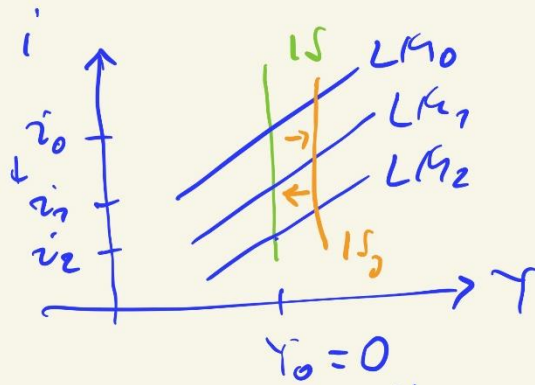


Keynes' Falle

* Investitionsfalle



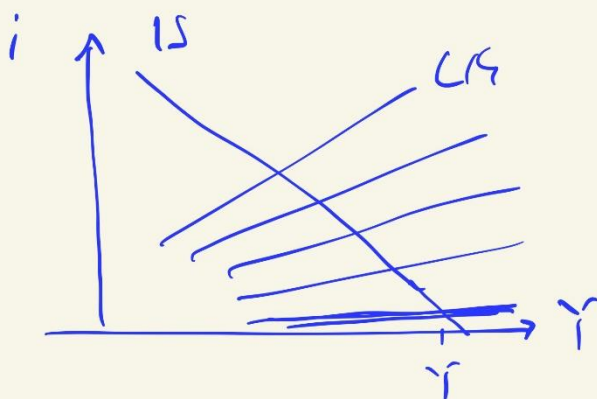
(1) Stagflation
 + (2) Inflation
 = Stagflation

- Krise
 ΔG -Erwartungen
 $\rightarrow 0$
 \rightarrow IS zinsunelast.
 (Falle)

\uparrow
 exp. GP
 $\rightarrow i \downarrow \wedge \Delta Y = 0$
 \rightarrow 1-Falle

Quadrant-Booster
 2018
 Rebound-Eff.

Liquiditätsfalle



Arbeitsmarkt

Lagerstand: Faktorleistung Arbeit
 L, N
 → **Leistung!**
 Art, Ort, Qualifikation, Mobilität

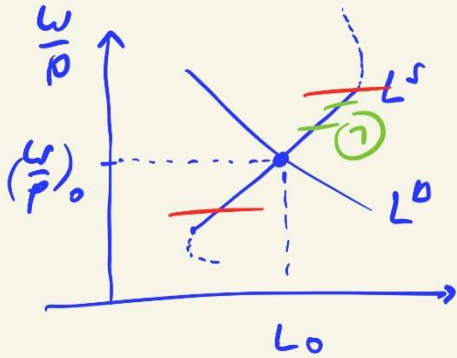
Angebots: Arbeitsnachfrage
 L^s
 → Bruttoverdienst W
 → Preis

Nachfrage: Arbeitspreis
 L^d
 → $\frac{W + LNK}{P}$

- ↳ stark. LNK
- ↳ betriebl. LNK
- ↳ tarifl. LNK

 Inflationallohnenkontrolle
 $\frac{W}{P}$

→ Arb.-produktivität Wert-Produkt
 $\frac{X}{L}$ $\frac{X}{L}$ $\frac{X \cdot P}{L}$ $\frac{X \cdot P}{L}$



ALQ

① fr. Wirk. ALQ

② strukturelle ALQ
→ SGB u. bild. politische

③ saisonale ALQ

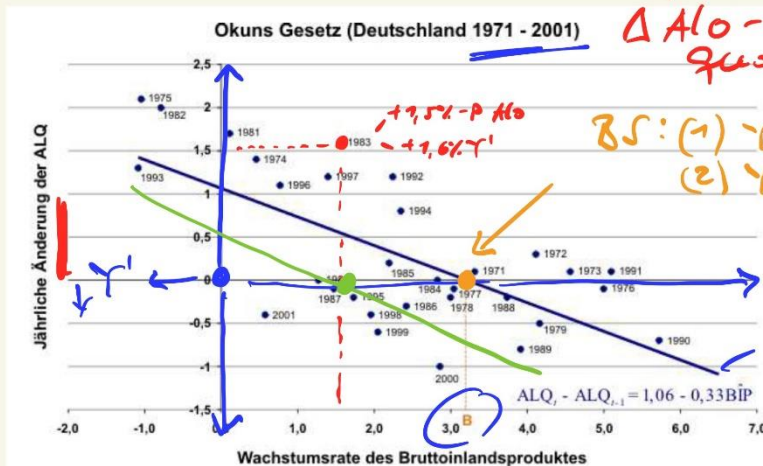
④ konjunkturelle *
to → Okun's Law

⑤ frktionelle ALQ

⑥ ALQ durch Lohnstarke *
→ Tarife

① konj. ALQ

→ Besd.-schwelle *



ALQ-Quote r'
BS: (1) r' mit $\Delta ALQ = 0$
(2) $r' > BS \rightarrow ALQ \uparrow$

r'
Regressionsgerade

Quellen: SVR JG 02/03 Tab. 20*, Bundesanstalt für Arbeit; Zeitreihe Arbeitslose ab 1948, eig. Berechnungen; bis 1991 alte Länder.
Quelle: Wilhelm Lorenz: makroo.de

2001: 3,29%
2024: -1,8%

Agenda 2010

1. ALO-feld II \leadsto Harter IV
 - Eink.-abh.
 - ohne
Umwälz
 - der Steuer
finanzieren
2. Leiharbeiter \rightarrow „direkter-Effekt“
3. Niedriglohbereich \rightarrow SGB
Abstands-
gebot
 \rightarrow Aufstocker

„Dilemma“ im Bereich mit
geringer Produktivität in IL (*)

geringer Anteil
LoL Besch. im
Bereich mit
geringer Produktivität

hoher Anteil
LoL Besch. im
Bereich mit
hoher Prod.

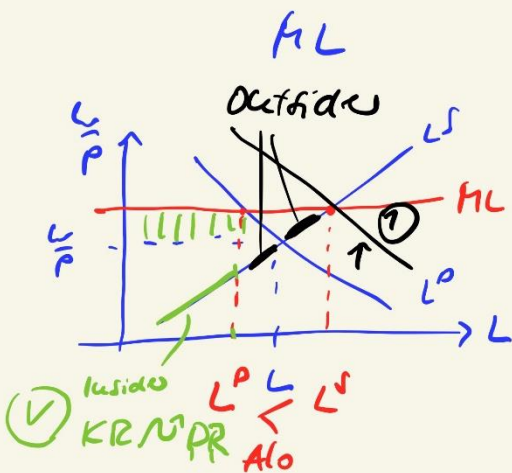
geringer Einkommen

hohe \downarrow Einkommen

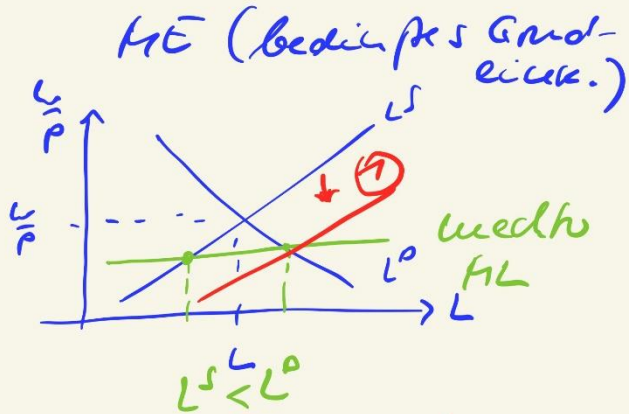
hohe Mieten,
hohe Preise

- Lösungen:
1. \rightarrow Kuppelvertrag
 2. Staat: ML
 3. Staat: ME

\leftarrow Dilemma \rightarrow



(1) Folge-Lohnrektionen
 ① für L^D
 a. Lohnrektionen
 b. Staat
 c. Kunden PT
 aber: Zahlung obul. Prod.



$L^S < L^D$
 LT in Dauerbesch. für L^S (1)
 Bsp.: neg. EST Aufstocker Kombination
 aber: dauerhafte Steuerentlastung

USA 1970er Jahre
 ... → ...
 600.- → 600.-
 ↓
 800.-
 $\Upsilon \uparrow > 200.-$
 $\rightarrow \Upsilon \uparrow L \uparrow$

neg. EST
 → 200.-
 600.- brutto
 + 200.- Steuer
 800.- netto
 + medth ML
 $\rightarrow \Upsilon \uparrow L \uparrow$
 $\rightarrow \Upsilon \uparrow L \uparrow$

Lohnstarke → Tariflohn

GG Koalitionsstreik → ANU AGV
 Tarifautonomie
 = selbst starke Lohnfindung

→ Lohnfindung
 nach Branchen
 nach Regionen

- + marktliche Löhne
- + Verringerung von „Lohnkannibalisierung“
- + Preisstabilität
- in Rezession → $A_0 \uparrow \uparrow$

